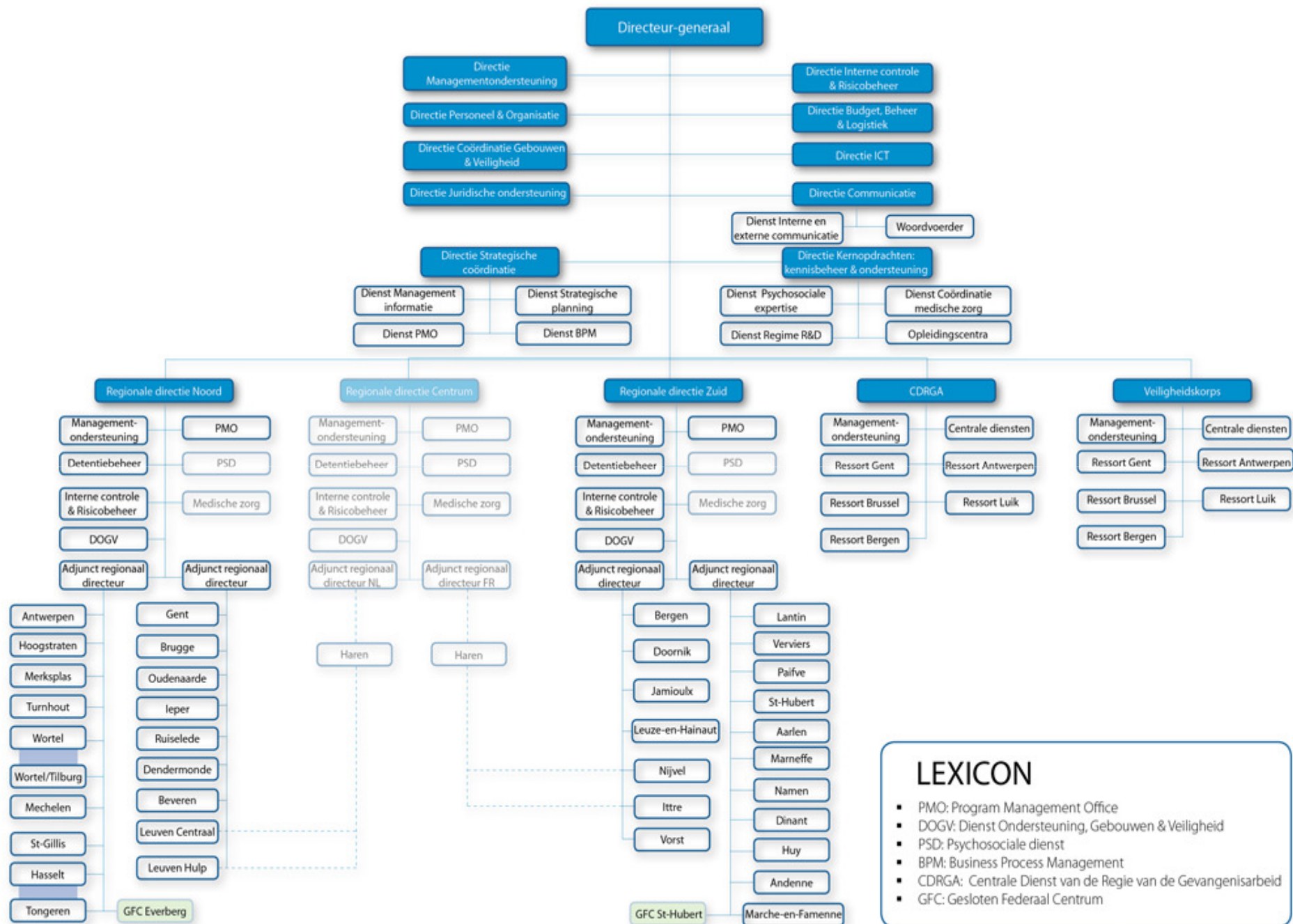


De psychiatrische hulpverlening in het Belgische gevangeniswezen

R. VERELST - Psychiater coördinator PSD en psychiatrische zorg

27/09/2014





Gedetineerden

Gevangenisbevolking in de inrichtingen van het DG EPI (verlof en gesloten federale centra voor jongeren niet inbegrepen): **11.202** (*augustus 2014*)



Gemiddelde dagelijkse bevolking 2013

Inrichtingen	Mannen	Vrouwen	Totaal
Merkspias	665,9		665,9
Wortel (& Tilburg)	935,0		935,0
Antwerpen	666,5	56,9	723,3
Mechelen	118,9		118,9
Turnhout	257,9		257,9
Hoogstraten	170,6		170,6
Sint-Gillis	836,9		836,9
Leuven Centraal	348,2		348,2
Vorst	619,0		619,0
Leuven Hulp	199,3		199,3
Nivelles	265,1		265,1
Berkendael		92,2	92,2
Ittre	452,3		452,3
Brugge	682,6	107,3	790,0
Ieper	93,5		93,5
Ruiselede	56,9		56,9
Gent	362,9	60,3	423,2
Oudenaarde	160,0		160,0
Dendermonde	240,4		240,4
Mons	397,1	45,4	442,5
Tournai	240,8		240,8
Jamioulx	339,3		339,3
Marneffe	138,3		138,3
Lantin	966,7	74,2	1040,9
Verviers (->18/11/2013)	54,7		54,7
Huy	90,6		90,6
Paifve	200,2		200,2
Hasselt	526,8	36,2	562,9
Arlon	140,7		140,7
Saint-Hubert	234,0		234,0
Marche-en-Famenne (sinds 05/11/2013)	110,9		110,9
Namur	207,3		207,3
Dinant	55,2		55,2
Andenne	438,0		438,0
Totaal	11172,2	472,4	11644,6



Gemiddelde dagelijkse bevolking per detentieregime

Inrichtingen	Gewoon regime	Halve vrijheid (veroordeelden)	Beperkte detentie	Beperkte vrijheid (geïnterneerden)	Totaal	Elektronisch toezicht
Merksplas	665,9				665,9	13,6
Wortel (& Tilburg)	934,8		0,2		935,0	39,1
Antwerpen	710,7		9,6	3,1	723,3	192,9
Mechelen	118,9				118,9	36,4
Turnhout	256,8		1,1		257,9	25,9
Hoogstraten	170,5		0,0		170,6	23,6
Sint-Gillis	833,1		3,8		836,9	31,8
Leuven Centraal	346,5		1,7		348,2	16,8
Vorst	619,0		0,0		619,0	100,9
Leuven Hulp	194,3		1,1	3,9	199,3	39,3
Nivelles	263,8		1,2		265,1	40,7
Berkendael	92,1		0,1		92,2	15,2
Ittre	452,3				452,3	27,8
Brugge	777,0	0,2	12,3	0,4	790,0	67,2
Ieper	91,7		1,6	0,2	93,5	28,1
Ruiselede	54,1		2,8		56,9	6,6
Gent	410,3		10,1	2,9	423,2	91,2
Oudenaarde	156,0	0,2	3,7	0,1	160,1	19,1
Dendermonde	236,6		3,4	0,4	240,4	74,8
Mons	442,1		0,4		442,5	52,1
Tournai	240,4		0,4		240,8	17,5
Jamioulx	338,7		0,6		339,3	39,9
Marneffe	138,3				138,3	22,2
Lantin	1039,5		1,4		1040,9	98,7
Verviers (->18/11/2013)	52,6		2,1		54,7	4,8
Huy	88,9		1,7		90,6	15,7
Paifve	200,2				200,2	0,0
Hasselt	559,1		2,9	0,9	562,9	99,4
Arlon	139,3		1,4		140,7	27,5
Saint-Hubert	233,6		0,3		234,0	17,0
Marche-en-Famenne (sinds 05/11/2013)	110,9				110,9	
Namur	206,0		1,3		207,3	24,8
Dinant	55,2				55,2	11,2
Andenne	438,0				438,0	16,8
Totaal	11567,3	0,4	64,9	12	11644,6	1337,9



Opsluitingen per prioritaire wettelijke toestand

Inrichtingen	Beklaagden	Veroordeelden	Geïnterneerden	Andere	Totaal	Kind <3j.
Merksplas			2		2	
Antwerpen	2066	941	36	24	3067	
Mechelen	268	155	6	3	432	
Turnhout	437	139	5	6	587	
Sint-Gillis	710	18		2	730	
Vorst	1635	799	29	39	2502	
Leuven Hulp	193	138	30	7	368	
Nivelles	210	104			314	
Berkendael	184	93	5	1	283	5
Brugge	745	296	17	33	1091	16
Ieper	190	172	1	20	383	
Gent	610	414	74	12	1110	
Oudenaarde	126	72	1	6	205	
Dendermownde	420	311	13	6	750	
Mons	394	235	17	1	647	
Tournai	207	136		1	344	
Jamioulx	567	258	27	3	855	
Lantin	1239	692	19	10	1960	2
Verviers	99				99	
Huy	89	58		1	148	
Paifve			6		6	
Hasselt	651	410	21	22	1104	
Marche-en-Famenne	133	162		3	298	
Arlon	18	2			20	
Namur	297	104	19	1	421	
Dinant	127	55			182	
Totaal	11615	5764	328	201	17908	23

Inrichting voor jongeren	Beklaagden	Veroordeelden	Geïnterneerden	Andere	Totaal
Everberg				323	323
Tongeren	11	1		29	41
Saint-Hubert	14	3		264	281
Totaal	25	4		616	645



Invrijheidstellingen per reden van afschrijving

Inrichtingen	Voorlopige hechtendis	Vreemdelingen (excl. voorl. invr.)	Strafeinde	Geïnterneerden	Voorwaardelijke invrijheidstelling	Voorlopige invrijheidstelling (algemeen)	Voorlopige invrijheidstelling (bijzondere)	Andere	Totaal	Kind <3j.
Merkspas	10		43	54	23	37	13	3	183	
Wortel (& Tilburg)	12		120		24	155	27	9	347	
Antwerpen	1257	6	17	31	5	732	3	22	2073	
Mechelen	204	1	4		1	71		1	282	
Turnhout	283	4	2	23	1	111	1	2	427	
Hoogstraten	1		27		10	20	1		59	
Sint-Gillis	504	13	31	2	14	381	81	7	1033	
Leuven Centraal	3		11		6	143	15	7	185	
Vorst	916	1	8	58	1	312	5	43	1344	
Leuven Hulp	142	9	9	40		251	137	9	597	
Nivelles	155		8		9	49		2	223	
Berkendael	131	1		4		61	12	1	210	7
Ittre			32		20	2	5	1	60	
Brugge	597	9	56	13	13	176	17	15	896	19
Ieper	135			1		49		4	190	
Ruiselede			6		6	1			13	
Gent	365	1	13	92	7	223	5	5	711	
Oudenaarde	94		4		2	28	1	3	132	
Dendermonde	263	1	14		5	183		2	468	
Mons	324	2	21	12	15	93	2	6	475	1
Tournai	166		14		10	67	2	5	264	
Jamioulx	441	1	9	35	8	108	2	2	606	
Marneffe			6		10	1	1		18	
Lantin	855	1	61	16	16	355	7	12	1323	3
Verviers	93	2			1	23			119	
Huy	59		2		3	21	1	1	87	
Paifve				30					30	
Hasselt	411		47		18	242	11	17	746	
Arlon	91	1	11		8	56	3	3	173	
Saint-Hubert	1		57		23	95			176	
Marche-en-Famenne	5				2				7	
Namur	230		8	11	6	61	2	2	320	
Dinant	102		4			24	1		131	
Andenne			31		9	2	9	1	52	
Totaal	7850	53	676	422	277	4133	364	185	13960	30



Internering

De psychiatrische hulpverlening in
het Belgische gevangeniswezen

**Samenwerking van:
de Coördinatoren Extern Zorgcircuit voor Geïnterneerden (FOD Justitie) en
de Coördinatoren Zorgtraject Geïnterneerden (FOD Volksgezondheid)**





Cijfergegevens

1084 geïnterneerden in de Belgische gevangenissen
(! Exclusief EDS Région Wallonne)

~10% van de penitentiaire bevolking



Aandachtspunten

ziektebeelden

Meer problemen in de gevangenis > in gewone populatie:

- ➔ TBC (x16), HIV (x5), Hepatitis C (x7)
- ➔ alcohol en drugproblemen (x7), ervaring met heroïne (x54)
veel tandbederf bij druggebruikers
- ➔ psychiatrie in opgang (5 à 10% van de gewone gedetineerden), psychose (x5), zelfmoord (x6)
- ➔ obesitas↑, diabetes↑, door voorschrijven van meer medicatie, door vergrijzing en door immobiliteit.



Aantal geïnterneerden in de penitentiaire instellingen per CBM.

CBM	Gent		Antwerpen		Leuven		Vorst		totalen		
	M/V	vrouw	M/V	vrouw	M/V	vrouw	M/V	vrouw	M/V	%	vrouw
Turnhout	38	0	62	0	8	0	1	0	109	15,3%	0
Brugge	15	10	18	11	2	2	0	0	35	4,9%	23
Merksplas	76	0	195	0	29	0	20	0	320	44,9%	0
Gent	100	11	7	0	0	0	1	0	108	15,2%	11
Antwerpen	0	0	67	8	1	1	0	0	68	9,6%	9
Oudenaarde	1	0	0	0	0	0	0	0	1	0,1%	0
Dendermonde	0	0	1	0	0	0	0	0	1	0,1%	0
Hasselt nieuw	0	0	0	0	1	0	0	0	1	0,1%	0
Leuven Centr.	1	0	0	0	0	0	0	0	1	0,1%	0
Leuven Hulp	1	0	8	0	43	0	3	0	55	7,7%	0
Vorst	0	0	0	0	0	0	8	1	8	1,1%	1
Berkendael	0	0	0	0	4	4	1	1	5	0,7%	5
blanco	0	0	0	0	0	0	0	0	0	0,0%	0
Totaal	232	21	358	19	88	7	34	2	712	100%	49



Nationaliteit

CBM	Gent		Antwerpen		Leuven		Vorst		totalen			
	M/V	vrouw	M/V	vrouw	M/V	vrouw	M/V	vrouw	M/V	%	vrouw	
Nationaliteit												
BELGISCHE	207	19	291	16	85	7	27	1	610	85,7%	43	
NIET-BELGISCHE	25	2	67	3	3	0	7	1	102	14,3%	6	
Totaal	232	21	358	19	88	7	34	2	712	100%	49	



Leeftijdverdeling

CBM	Gent		Antwerpen		Leuven		Vorst		totalen		
	M/V	vrouw	M/V	vrouw	M/V	vrouw	M/V	vrouw	M/V	%	vrouw
gemiddeld	40,78	42,23	44,27	41,58	42,38	40,17	44,32	44,02	42,90		41,76
mediaan	39,35	43,24	43,33	35,27	39,21	36,80	40,79	44,02	41,46		39,63
min	20,33	23,36	19,50	20,35	22,66	23,91	28,19	32,05	19,50		20,35
max	73,48	63,51	83,91	75,38	70,50	60,33	68,51	56,00	83,91		76,38
aantal	232	21	358	19	88	7	34	2	712		49
- 20	0	0	1	0	0	0	0	0	1	0,1%	0
20-24	16	1	12	1	3	1	0	0	31	4,4%	3
25-29	26	2	31	3	11	1	2	0	70	9,8%	6
30-34	45	3	52	5	17	1	6	1	120	16,9%	10
35-39	35	2	49	2	15	2	7	0	106	14,9%	6
40-44	35	4	55	2	11	0	4	0	105	14,7%	6
45-49	19	2	41	1	5	0	4	0	69	9,7%	3
50-54	26	6	45	0	9	0	4	0	84	11,8%	6
55-59	12	0	33	3	6	1	3	1	54	7,6%	5
60-64	10	1	19	0	7	1	3	0	39	5,5%	2
65-69	7	0	13	0	3	0	1	0	24	3,4%	0
70-74	1	0	4	1	1	0	0	0	6	0,8%	1
+75	0	0	3	1	0	0	0	0	3	0,4%	1
Totaal	232	21	358	19	88	7	34	2	712	100%	49



Delictcategorieën

Aanslag op goederen	gewone diefstal		
	diefstal verzwaard		
	brandstichting		
	vernietiging - vandalisme		
Aanslag op personen	slagen en verwondingen	<i>vrijwillig</i>	
		<i>onvrijwillig</i>	
	zedenfeiten	<i>aanranding</i>	<i>meerderjarig</i>
			<i>minderjarig</i>
		<i>verkrachting</i>	<i>meerderjarig</i>
		<i>zedenschennis</i>	<i>minderjarig</i>
	doodslag	<i>vrijwillig</i>	
		<i>onvrijwillig</i>	
	aanranding van de eer en goede naam		
andere			
Verkeer	inbreuk wegcode		
	rijden onder invloed		
	verzekering		
Drugs	gebruik en bezit		
	verkoop		
	andere		
Oplichting	bedrieglijk opzet		
	valsheid in geschriften		
aanslag op publieke veiligheid	wapen bezit		
	gijzeling		
	andere		
restcategorie			
anderen			



Aantal personen per delict categorie en per CBM.

Delictcategoriën	Gent		Antwerpen		Leuven		Vorst		totalen		
	M/V	vrouw	M/V	vrouw	M/V	vrouw	M/V	vrouw	M/V	%	vrouw
Aanslag op goederen	109	10	146	9	44	3	7	1	306	24,3%	23
gewone diefstal	45	4	56	0	17	1	2	0	120	26,7%	5
diefstal verzwarend	66	3	107	3	25	0	4	1	202	45,0%	7
brandstichting	27	6	33	6	9	2	2	0	71	15,8%	14
vernieling - vandalisme	21	0	24	0	10	0	1	0	56	12,3%	0
Aanslag op personen	176	9	259	7	65	4	25	1	525	41,6%	21
Slagen er verwondingen	77	5	99	2	31	2	7	0	214	30,0%	9
zedenfeiten	63	0	129	0	26	0	12	0	230	32,2%	0
doodslag	36	4	53	4	17	0	7	1	113	15,8%	9
Aanranding eer en goede naam	56	2	65	1	18	2	2	0	141	19,7%	5
andere	8	1	8	0	0	0	0	0	16	2,2%	1
Verkeer	5	0	10	0	2	0	1	0	18	1,4%	0
Drugs	18	2	37	1	13	0	0	0	68	5,4%	3
Oplichting	16	0	33	1	6	0	4	0	59	4,7%	1
aanslag op publieke veiligheid	26	2	30	2	10	0	1	0	67	5,3%	4
restcategorie	5	1	11	0	2	0	0	0	18	1,4%	1
anderen	52	6	112	10	25	1	11	1	200	15,9%	18
Totaal	407	30	638	30	167	8	49	3	1261	100%	71



Aantal delict soorten op basis van de hoofdcategorie (niveau 1) per persoon

CBM	Gent		Antwerpen		Leuven		Vorst		totalen		
	M/V	vrouw	M/V	vrouw	M/V	vrouw	M/V	vrouw	M/V	%	vrouw
0	0	0	0	0	0	0	1	0	1	0,1%	0
1	120	13	196	12	41	6	20	1	377	52,9%	32
2	73	7	92	5	27	1	10	1	202	28,4%	14
3	26	1	35	1	12	0	3	0	76	10,7%	2
4	6	0	24	0	6	0	0	0	36	5,1%	0
5	3	0	9	1	0	0	0	0	12	1,7%	1
6	4	0	2	0	2	0	0	0	8	1,1%	0
7	0	0	0	0	0	0	0	0	0	0,0%	0
8	0	0	0	0	0	0	0	0	0	0,0%	0
Totaal	232	21	358	19	88	7	34	2	712	100%	49
gemiddeld	1,75	1,43	1,78	1,58	1,90	1,14	1,44	1,50	1,77		1,45
mediaan	1,00	1,00	1,00	1,00	2,00	1,00	1,00	1,50	1,00		1,00
min	1	1	1	1	1	1	0	1	0		1
max	6	3	6	5	6	2	3	2	6		5
aantal	232	21	358	19	88	7	34	2	712		49



Aantal delict-soorten per persoon over alle categorieën (niveaus 1 tot 4)

CBM	Gent		Antwerpen		Leuven		Vorst		totalen		
	M/V	vrouw	M/V	vrouw	M/V	vrouw	M/V	vrouw	M/V	%	vrouw
0	0	0	0	0	0	0	1	0	1	0,1%	0
1	80	12	133	12	29	6	15	1	257	36,1%	31
2	65	5	86	5	22	1	9	1	182	25,6%	12
3	37	3	58	1	15	0	6	0	116	16,3%	4
4	24	0	34	0	5	0	3	0	66	9,3%	0
5	12	0	18	1	12	0	0	0	42	5,9%	1
6	5	1	12	0	1	0	0	0	18	2,5%	1
7	3	0	10	0	2	0	0	0	15	2,1%	0
8	3	0	3	0	1	0	0	0	7	1,0%	0
9	1	0	2	0	1	0	0	0	4	0,6%	0
10	2	0	0	0	0	0	0	0	2	0,3%	0
11	0	0	1	0	0	0	0	0	1	0,1%	0
12	0	0	1	0	0	0	0	0	1	0,1%	0
Totaal	232	21	358	19	88	7	34	2	712	100%	49
gemiddeld	2,50	1,76	2,55	1,58	2,67	1,14	1,85	1,50	2,52		1,59
mediaan	2,00	1,00	2,00	1,00	2,00	1,00	2,00	1,50	2,00		1,00
min	1	1	1	1	1	1	0	1	0		1
max	10	6	12	5	9	2	4	2	12		6
aantal	232	21	358	19	88	7	34	2	712		49



Duur van de huidige detentie (op datum van 24/12/2013)

CBM	Gent		Antwerpen		Leuven		Vorst		totalen		
	M/V	vrouw	M/V	vrouw	M/V	vrouw	M/V	vrouw	M/V		vrouw
gemiddeld	3,77	1,44	5,28	3,42	5,41	2,20	5,82	1,82	4,84		2,33
mediaan	2,05	1,37	2,88	1,82	2,26	1,59	2,73	1,82	2,49		1,47
min	0,04	0,09	0,07	0,10	0,05	0,49	0,10	1,20	0,04		0,09
max	29,26	4,47	33,65	22,55	42,99	6,03	32,08	2,43	42,99		22,55
aantal	229,00	21,00	358,00	19,00	88,00	7,00	34,00	2,00	709,00		49,00

CBM	Gent		Antwerpen		Leuven		Vorst		totalen		
	M/V	vrouw	M/V	vrouw	M/V	vrouw	M/V	vrouw	M/V		vrouw
tot 1 j	65	8	62	4	22	1	6	0	155	21,9%	13
1 - 2 j	47	6	72	7	18	3	7	1	144	20,3%	17
2 - 3 j	34	6	51	2	11	2	6	1	102	14,4%	11
3 - 4 j	18	0	24	3	4	0	0	0	46	6,5%	3
4 - 5 j	10	1	30	1	4	0	2	0	46	6,5%	2
5 - 6 j	8	0	14	0	4	0	0	0	26	3,7%	0
6 - 7 j	7	0	11	0	3	1	2	0	23	3,2%	1
7 - 8 j	6	0	17	0	3	0	2	0	28	3,9%	0
8 - 9 j	6	0	10	0	2	0	3	0	21	3,0%	0
9 - 10 j	6	0	5	0	2	0	2	0	15	2,1%	0
10 - 20 j	20	0	52	1	12	0	2	0	86	12,1%	1
20 - 30 j	2	0	9	1	1	0	1	0	13	1,8%	1
30 - 40 j	0	0	1	0	1	0	1	0	3	0,4%	0
+ 40 j	0	0	0	0	1	0	0	0	1	0,1%	0



Vrijstelling op proef

Aantal VOP's	CBM	Gent		Antwerpen		Leuven		Vorst		totalen		
		M/V	vrouw	M/V	vrouw	M/V	vrouw	M/V	vrouw	M/V	%	vrouw
0		107	5	115	5	40	7	22	2	284	39,9%	19
1		53	7	73	6	10	0	4	0	140	19,7%	13
2		26	0	50	4	9	0	3	0	88	12,4%	4
3		16	3	37	1	6	0	1	0	60	8,4%	4
4		7	2	21	1	5	0	0	0	35	4,9%	3
5		5	1	16	1	5	0	0	0	26	3,7%	2
6		3	1	8	0	4	0	0	0	15	2,1%	1
7		4	0	10	0	3	0	2	0	19	2,7%	0
8		4	1	8	0	1	0	0	0	13	1,8%	1
9		1	0	7	0	1	0	0	0	9	1,3%	0
10		1	0	3	0	0	0	0	0	4	0,6%	0
11		1	0	2	1	0	0	0	0	3	0,4%	1
12		0	0	3	0	0	0	0	0	3	0,4%	0
13		2	0	0	0	0	0	0	0	2	0,3%	0
14		0	0	1	0	1	0	0	0	2	0,3%	0
15		0	0	0	0	0	0	0	0	0	0,0%	0
16		1	1	0	0	1	0	0	0	2	0,3%	1
17		0	0	0	0	0	0	0	0	0	0,0%	0
18		1	0	0	0	0	0	0	0	1	0,1%	0
19		0	0	0	0	1	0	0	0	1	0,1%	0
20		0	0	2	0	0	0	0	0	2	0,3%	0
21		0	0	1	0	0	0	0	0	1	0,1%	0
22		0	0	0	0	0	0	0	0	0	0,0%	0
23		0	0	0	0	0	0	0	0	0	0,0%	0
24		0	0	0	0	0	0	0	0	0	0,0%	0
25		0	0	0	0	0	0	0	0	0	0,0%	0
26		0	0	0	0	0	0	0	0	0	0,0%	0
27		0	0	0	0	1	0	0	0	1	0,1%	0
28		0	0	0	0	0	0	0	0	0	0,0%	0
29		0	0	1	0	0	0	0	0	1	0,1%	0
30		0	0	0	0	0	0	0	0	0	0,0%	0
Totaal		232	21	358	19	88	7	34	2	712	100%	49
gemiddeld		1,61	2,81	2,47	1,95	2,60	0,00	1,03	0,00	2,14		1,96
mediaan		1,00	1,00	1,00	1,00	1,00	0,00	0,00	0,00	1,00		1,00
min		0	0	0	0	0	0	0	0	0		0
max		18	16	29	11	27	0	7	0	29		16
aantal		232	21	358	19	88	7	34	2	712		49

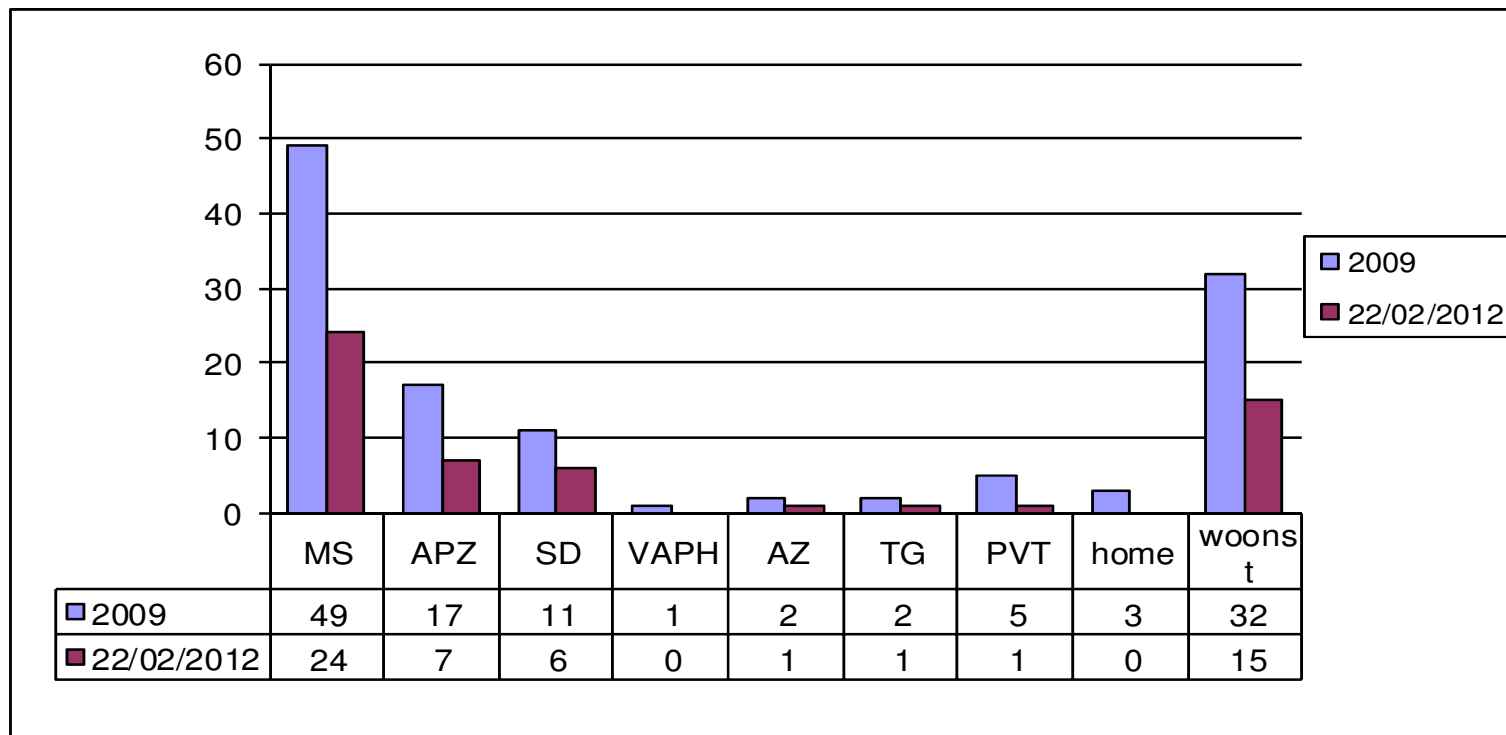


Verloop VOP CBM Antwerpen

VOP in 2009 n=122

Situatie op 22/2/2012 → 55 VOP - 67 WA

→ 40 terug VOP – 16 WA



Aantal diagnostische aanduidingen per soort en zowel per CBM als in totaal

diagnosecategorieën (incl. DEM)	Gent		Antwerpen		Leuven		Vorst		totalen		
	M/V	vrouw	M/V	vrouw	M/V	vrouw	M/V	vrouw	M/V	%	vrouw
D01 Persoonlijkheidsst. cluster A	6	0	26	1	10	1	3	0	45	3,1%	2
D02 Persoonlijkheidsst. cluster B	74	11	207	15	51	5	15	1	347	24,3%	32
D03 Persoonlijkheidsst. cluster C	8	0	3	1	3	0	0	0	14	1,0%	1
D04 Stemmingsstoornis : depressie	3	2	3	0	0	0	0	0	6	0,4%	2
D05 Stemmingsstoornis : manie	0	0	0	0	1	0	0	0	1	0,1%	0
D06 Stemmingsstoornis: bipolair	1	0	9	1	3	0	0	0	13	0,9%	1
D07 Psychose : schizofrenie	37	3	39	4	8	0	3	0	87	6,1%	7
D08 Psychose : andere	62	2	52	1	15	1	8	1	137	9,6%	5
D09 Mentale beperking	93	9	66	1	12	1	5	0	176	12,3%	11
D10 Autisme spectrum stoornis	14	0	17	0	1	0	2	0	34	2,4%	0
D11 Dementie	0	0	1	0	0	0	0	0	1	0,1%	0
D12 niet aangeboren hersenletsel	14	1	5	0	0	0	0	0	19	1,3%	1
D13 Middelen gebruik: alcohol	38	1	46	2	13	0	2	1	99	6,9%	4
D14 Middelen gebruik drugs	58	5	117	6	21	1	5	0	201	14,1%	12
D15 Middelengebruik medicatie	0	0	2	0	0	0	0	0	2	0,1%	0
D16 Angststoornis	2	1	3	0	0	0	0	0	5	0,3%	1
D17 Seksuele stoornissen: parafilie	8	0	65	0	13	0	7	0	93	6,5%	0
D18 Seksuele stoornissen: anderen	12	0	27	0	4	0	4	0	47	3,3%	0
D19 Psychopathie (cfr PCL-r)	13	0	40	1	5	0	3	0	61	4,3%	1
D20 Relevante somat. problematiek	5	1	3	1	1	0	2	0	11	0,8%	2
D21 andere	16	5	7	0	3	1	4	1	30	2,1%	7
blanco	232	22	336	28	100	11	33	2	707		58
Totaal	696	63	1074	57	264	21	102	6	2136		147
Totaal niet blanco	464	41	738	34	164	10	63	4	1429	100%	89
gem. aantal diagn.	2,00	1,95	2,06	1,79	1,89	1,67	2,10	2,00	2,02		1,85
aantal personen	232	21	358	19	87	6	30	2	707		48



Gecombineerde diagnoseaanduidingen

	Pers. St.	Psychot. St.	Ment. beperk.	Middelen	Seksuele St.	Andere	Totaal
Persoonlijkheds Stoornis	54						54
+Psychotische Stoornis	31						31
+Mentale beperking	25	2					27
+Middelen Problematiek	96	24	23				143
+Seksuele Problematiek	32	3	11	8			54
+Andere Problemen	38	10	3	19	14		84
Psychotische Stoornis		70					70
+Mentale beperking		12					12
+Middelen Problematiek		44	6				50
+Seksuele Problematiek		4	1	1			6
+Andere Problemen		10	1	2	1		14
Mentale beperking			27				27
+Middelen Problematiek			13				13
+Seksuele Problematiek			21	2			23
+Andere Problemen			13	8	8		29
Middelen problematiek				12			12
+Seksuele Problematiek				5			5
+Andere Problemen				14	3		17
Seksuele Problematiek					13		13
+Andere Problemen					11		11
Andere Problemen						12	12
Totalen	276	179	119	71	50	12	707
blanco							5
aantal personen met :		persoonlijkhedsstoornis	393	55,2%			
		psychotische stoornis	222	31,2%			
		mentale beperking	176	24,7%			
		middelen problematiek	280	39,3%			
		seksuele problematiek	138	19,4%			
		andere problemen	167	23,5%			
		blanco	5	0,7%			



Aanduidingen van het intellectueel niveau

CBM	Gent		Antwerpen		Leuven		Vorst		totalen			
	M/V	vrouw	M/V	vrouw	M/V	vrouw	M/V	vrouw	M/V	%	vrouw	
IQ												
ja - 317 (IQ 50-55 tot 70)	45	3	27	3	12	1	3	0	87	12,2%	7	
ja - 318.0 (IQ 35-40 tot 50-55)	7	4	5	0	0	0	1	0	13	1,8%	4	
ja - 318.1 (IQ 20-25 tot 35-40)	0	0	0	0	0	0	0	0	0	0,0%	0	
ja - 318.2 (IQ < 20-25)	0	0	0	0	0	0	0	0	0	0,0%	0	
ja - 319 mentale beperking NNO	7	1	0	0	0	0	0	0	7	1,0%	1	
ja - V62.89 intellectueel beperkt funct	4	0	0	0	0	0	0	0	4	0,6%	0	
ja - hoog begaafd (>120)	1	0	10	1	3	0	0	0	14	2,0%	1	
ja - middelmatig begaafd (80-120)	44	6	118	4	31	1	5	0	198	27,8%	11	
ja - beperkt begaafd (70-79)	32	0	40	2	8	0	1	0	81	11,4%	2	
nee-niet gespecificeerd	92	7	158	9	34	5	24	2	308	43,3%	23	
Totaal	232	21	358	19	88	7	34	2	712	100%	49	



Advies PSD

CBM	Advies PSD	Gent		Antwerpen		Leuven		Vorst		totalen		
		M/V	vrouw	M/V	vrouw	M/V	vrouw	M/V	vrouw	M/V	%	vrouw
A01	Annexe	2	0	0	0	1	0	0	0	3	0,4%	0
A02	IBM Justitie / High Risk	33	1	85	0	18	0	5	0	141	19,8%	1
A03	EDS Tournai	2	0	0	0	0	0	0	0	2	0,3%	0
A05	Ambulant	10	5	29	1	5	0	0	0	44	6,2%	6
A06	Ambulant +	1	0	7	0	4	0	0	0	12	1,7%	0
A07	Structuur zonder wettelijke erk.	0	0	0	0	0	0	0	0	0	0,0%	0
A08	Therapeutische Gemeenschap	1	0	0	0	0	0	0	0	1	0,1%	0
A09	Algemeen Ziekenhuis	0	0	0	0	0	0	0	0	0	0,0%	0
A10	PAAZ	1	0	0	0	0	0	0	0	1	0,1%	0
A11	Psychiatrisch Ziekenhuis	24	0	15	3	2	1	2	1	43	6,0%	5
A12	PVT	1	0	5	0	1	0	0	0	7	1,0%	0
A13	Beschut Wonen	0	0	2	0	0	0	0	0	2	0,3%	0
A14	RVT/ WZC	1	1	0	0	0	0	0	0	1	0,1%	1
A15	VAPH regulier	11	1	14	1	2	0	1	0	28	3,9%	2
A16	VAPH specifieke erkenning	16	0	12	0	5	0	3	0	36	5,1%	0
A17	Seksuele Delinquenten spec. erk	7	0	20	0	4	0	0	0	31	4,4%	0
A18	MS	30	1	66	8	19	2	9	0	124	17,4%	11
A19	For BeWo	1	0	1	0	0	0	0	0	2	0,3%	0
A20	For PVT	6	1	15	0	2	0	1	0	24	3,4%	1
A21	Residentiële setting	44	8	63	6	18	2	3	0	128	18,0%	16
A22	andere	39	3	15	0	1	0	2	0	57	8,0%	3
A23	geseind/ spoorloos	0	0	0	0	0	0	0	0	0	0,0%	0
	blanco	2	0	9	0	6	2	8	1	25	3,5%	3
Totaal		232	21	358	19	88	7	34	2	712	100%	49

penitentiale instelling	15,9%	4,8%	23,7%	0,0%	21,6%	0,0%	14,7%	0,0%	20,5%		2,0%
residentiële behandeling	56,9%	47,6%	53,1%	94,7%	56,8%	71,4%	52,9%	50,0%	54,8%		69,4%
wonen	3,9%	9,5%	6,4%	0,0%	3,4%	0,0%	2,9%	0,0%	5,1%		4,1%
ambulant	4,7%	23,8%	10,1%	5,3%	10,2%	0,0%	0,0%	0,0%	7,9%		12,2%



Beslissing CBM

Beslissing	CBM	Gent		Antwerpen		Leuven		Vorst		totalen		
		M/V	vrouw	M/V	vrouw	M/V	vrouw	M/V	vrouw	M/V	%	vrouw
A01 Annexe		C	0	1	0	5	0	0	0	6	0,8%	0
A02 IBM Justitie / High Risk		21	1	93	0	20	1	8	1	142	19,9%	3
A03 EDS Tournai		2	0	0	0	C	0	0	0	2	0,3%	0
A05 Ambulant		18	5	16	0	9	0	1	0	44	6,2%	5
A06 Ambulant +		2	0	1	0	3	0	0	0	6	0,8%	0
A07 Structuur zonder wettelijke erk.		C	0	1	0	C	0	0	0	1	0,1%	0
A08 Therapeutische Gemeenschap		C	0	0	0	C	0	0	0	0	0,0%	0
A09 Algemeen Ziekenhuis		C	0	0	0	C	0	0	0	0	0,0%	0
A10 PAAZ		2	1	0	0	C	0	0	0	2	0,3%	1
A11 Psychiatrisch Ziekenhuis		18	1	14	0	1	0	1	0	34	4,8%	1
A12 PVT		C	0	4	0	1	0	0	0	5	0,7%	0
A13 Beschut Wonen		C	0	1	0	C	0	1	0	2	0,3%	0
A14 RVT/ WZC		1	1	0	0	C	0	0	0	1	0,1%	1
A15 VAPH regulier		24	4	10	0	3	0	0	0	37	5,2%	4
A16 VAPH specifieke erkenning		5	0	8	0	1	0	1	0	15	2,1%	0
A17 Seksuele Delinquenten spec. erk.		5	0	24	0	4	0	0	0	33	4,6%	0
A18 MS		19	1	74	11	20	2	7	0	120	16,9%	14
A19 For BeWo		1	1	0	0	C	0	0	0	1	0,1%	1
A20 For PVT		1	0	10	0	2	0	1	0	14	2,0%	0
A21 Residentiële setting		76	4	70	6	14	3	8	0	168	23,6%	13
A22 andere		35	2	26	0	2	0	2	0	65	9,1%	2
A23 geseind/ spoorloos		C	0	0	0	C	0	0	0	0	0,0%	0
	blanco	2	0	5	2	3	1	2	1	14	2,0%	4
Totaal		232	21	358	19	88	7	34	2	712	100%	49
penitentiaire instelling		9,9%	4,8%	26,3%	0,0%	28,4%	14,3%	23,5%	50,0%	21,1%		6,1%
residentiële behandeling		63,4%	47,6%	55,9%	89,5%	48,9%	71,4%	50,0%	0,0%	57,2%		65,3%
wonen		1,3%	9,5%	4,2%	0,0%	3,4%	0,0%	5,9%	0,0%	3,2%		4,1%
ambulant		8,6%	23,8%	4,7%	0,0%	13,6%	0,0%	2,9%	0,0%	7,0%		10,2%



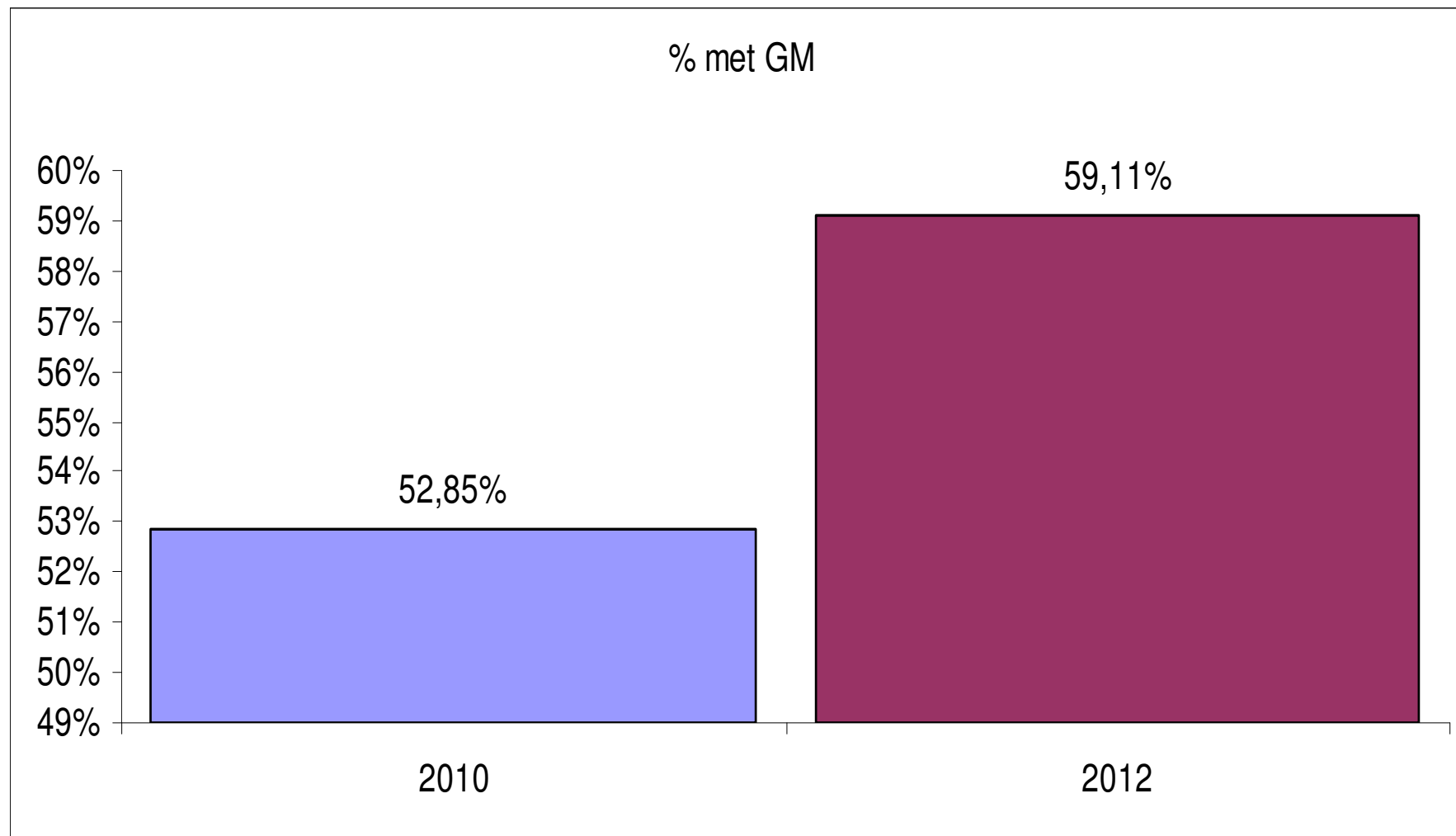
Dienst Gezondheidszorg Gevangenissen

Medicatiegebruik in de Belgische gevangenissen

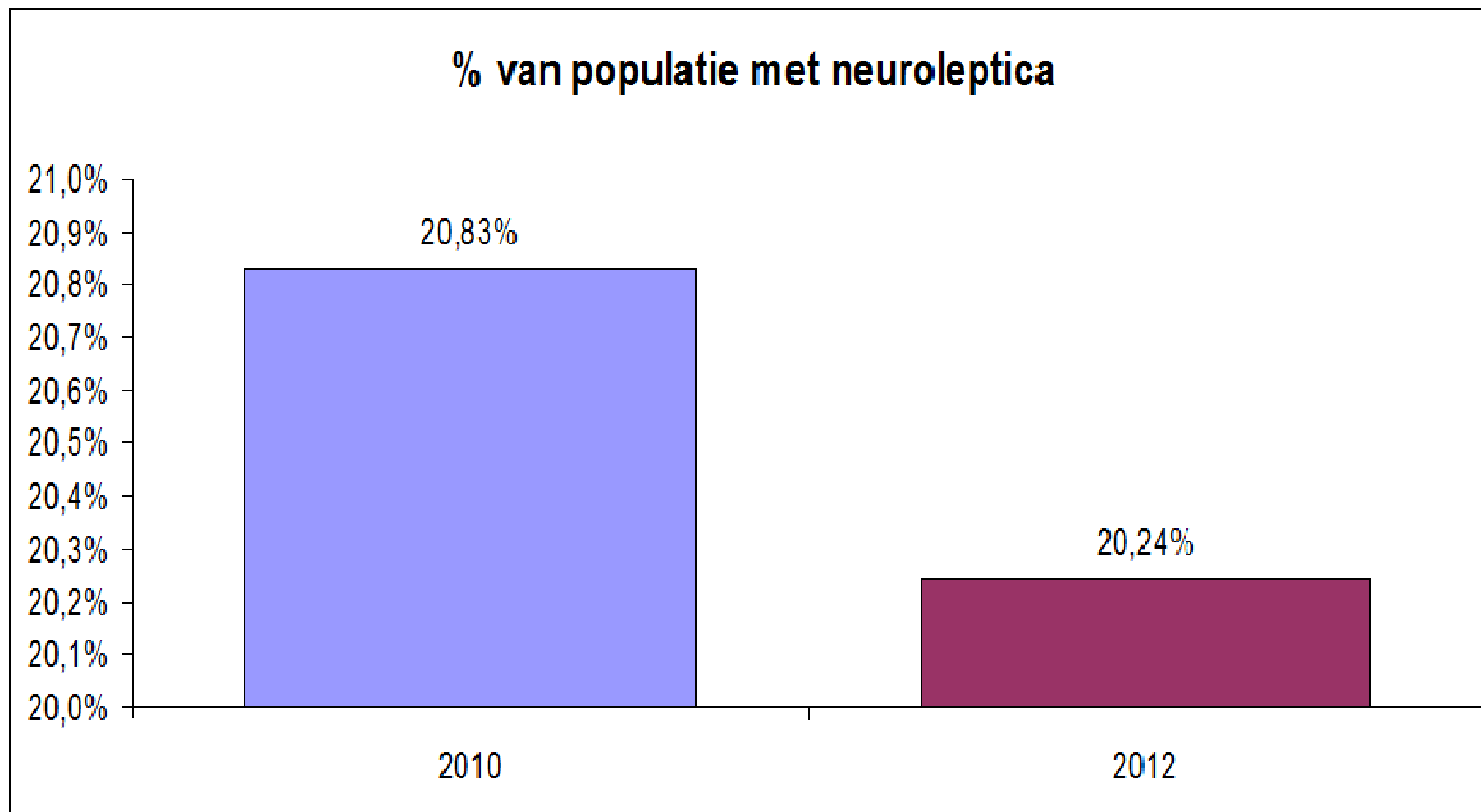
De psychiatrische hulpverlening in
het Belgische gevangeniswezen



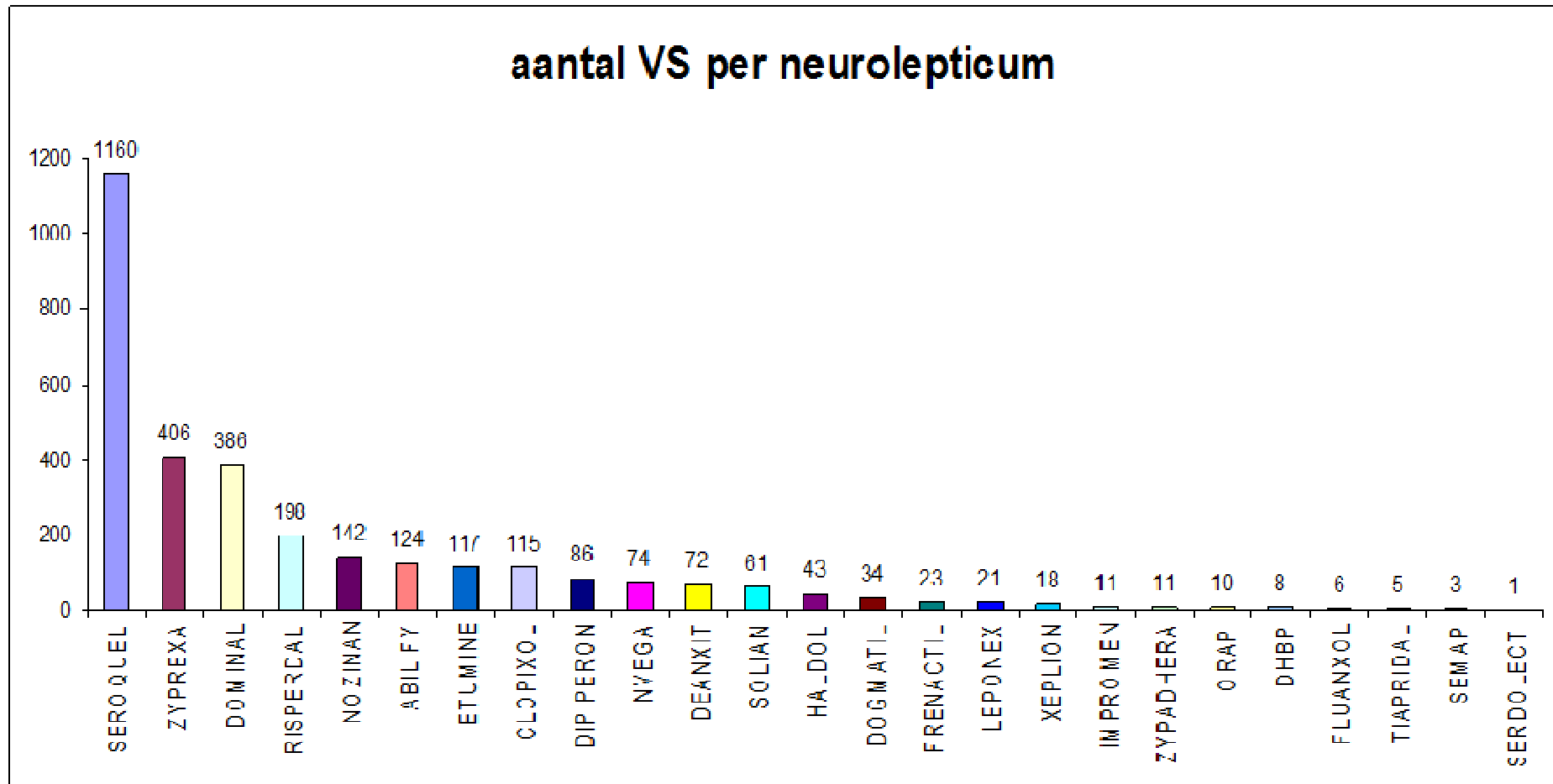
Aantal met medicatie



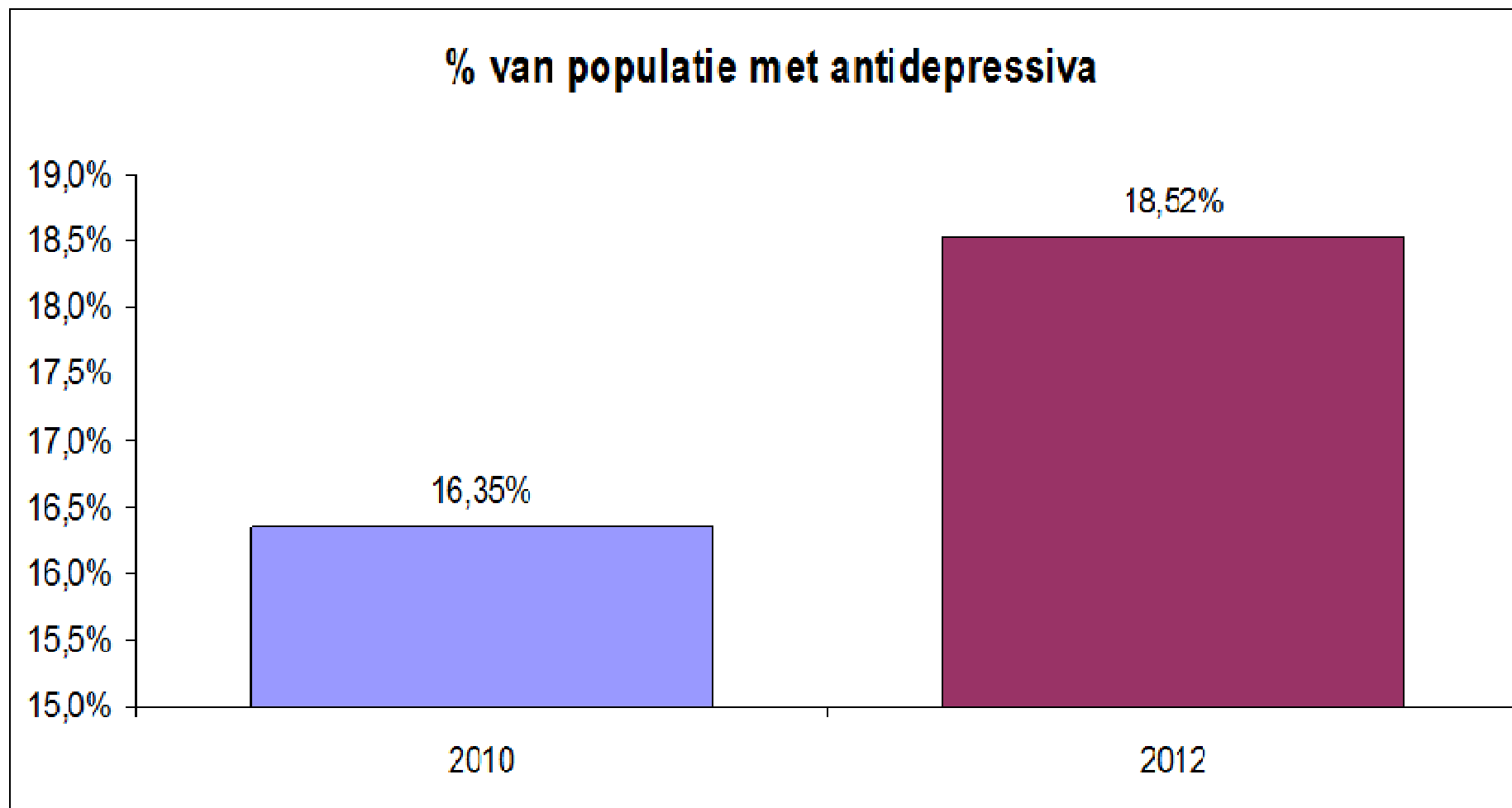
Neuroleptica (1)



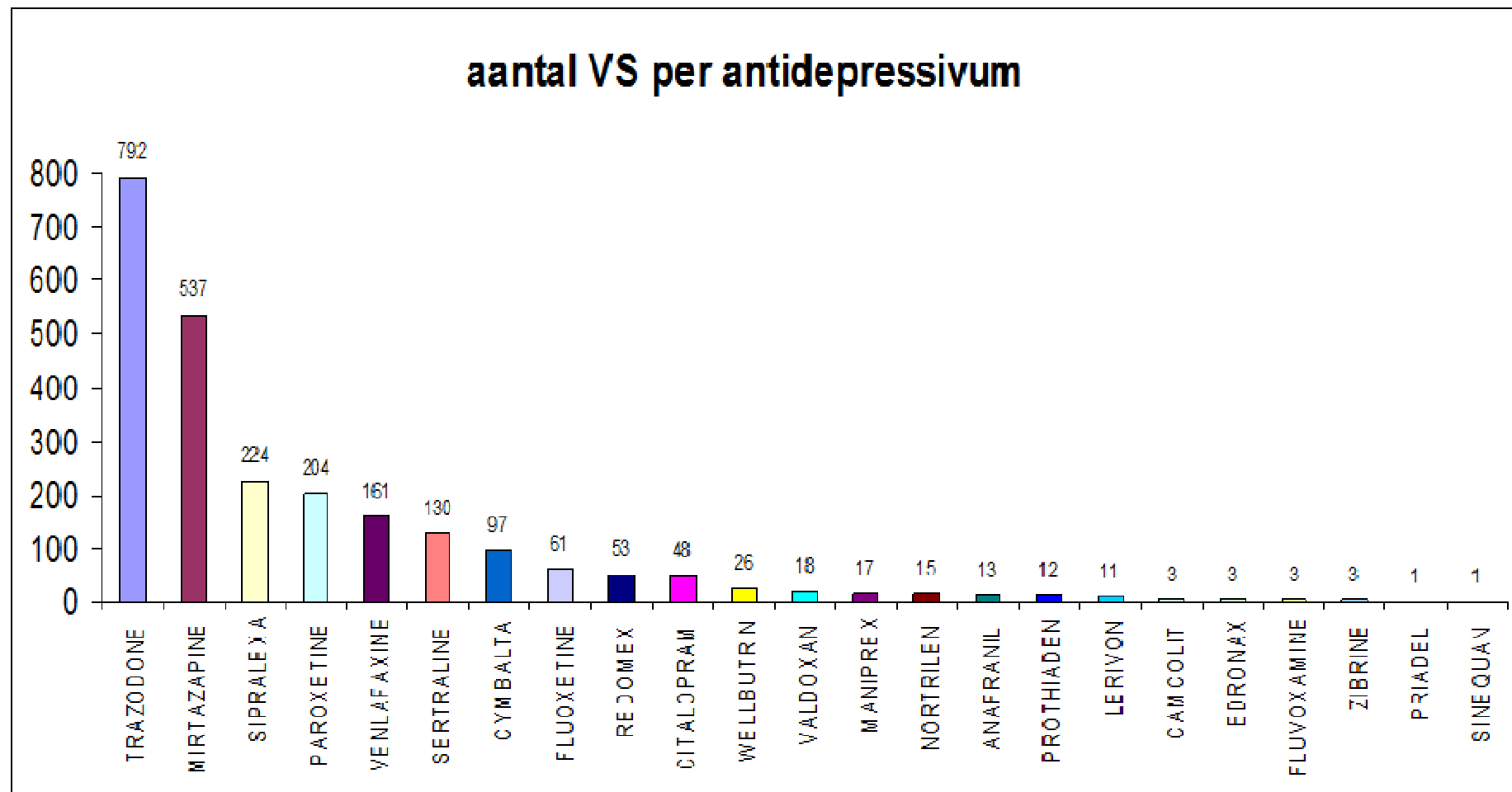
Neuroleptica (2)



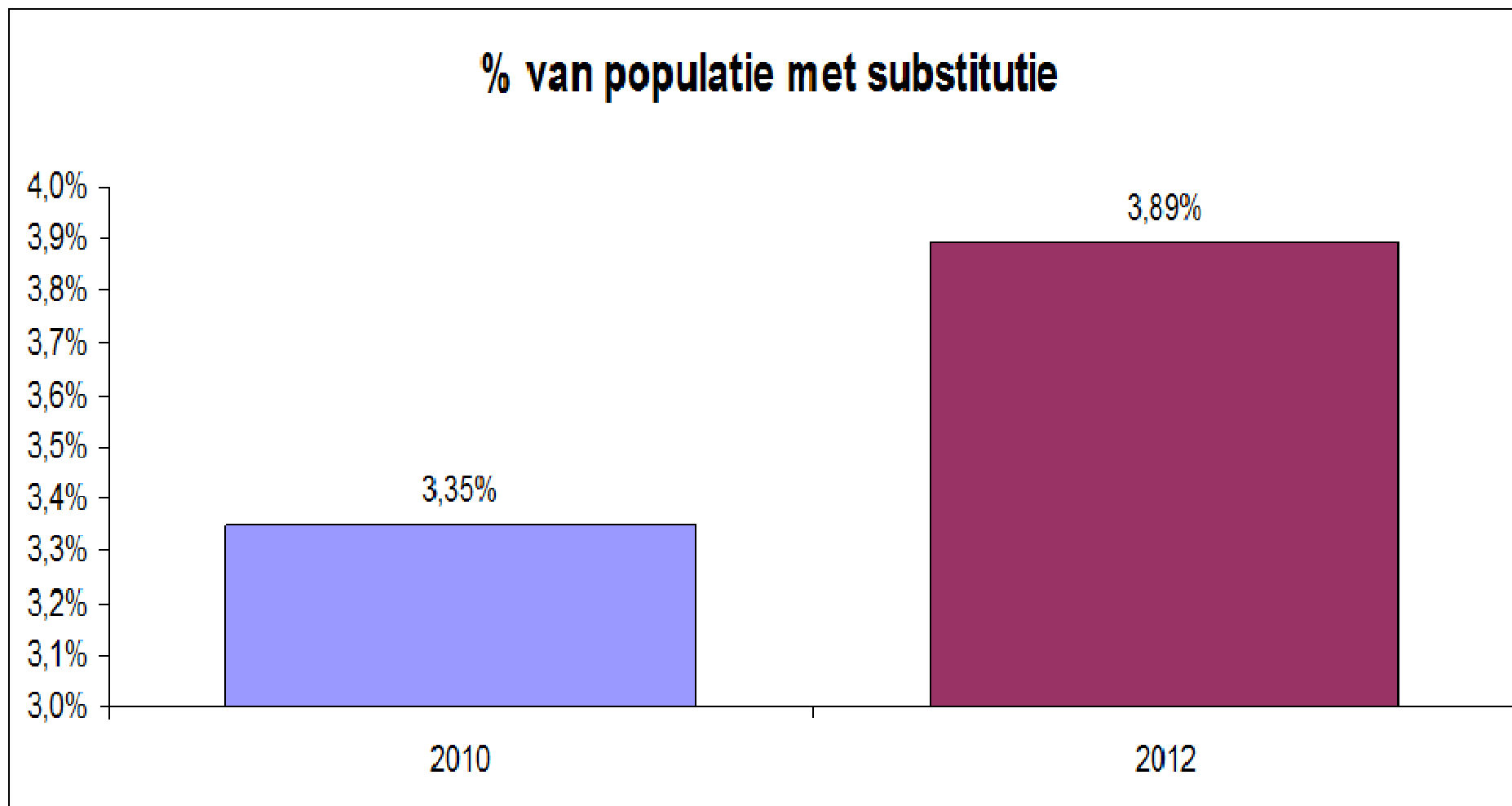
Antidepressiva (1)



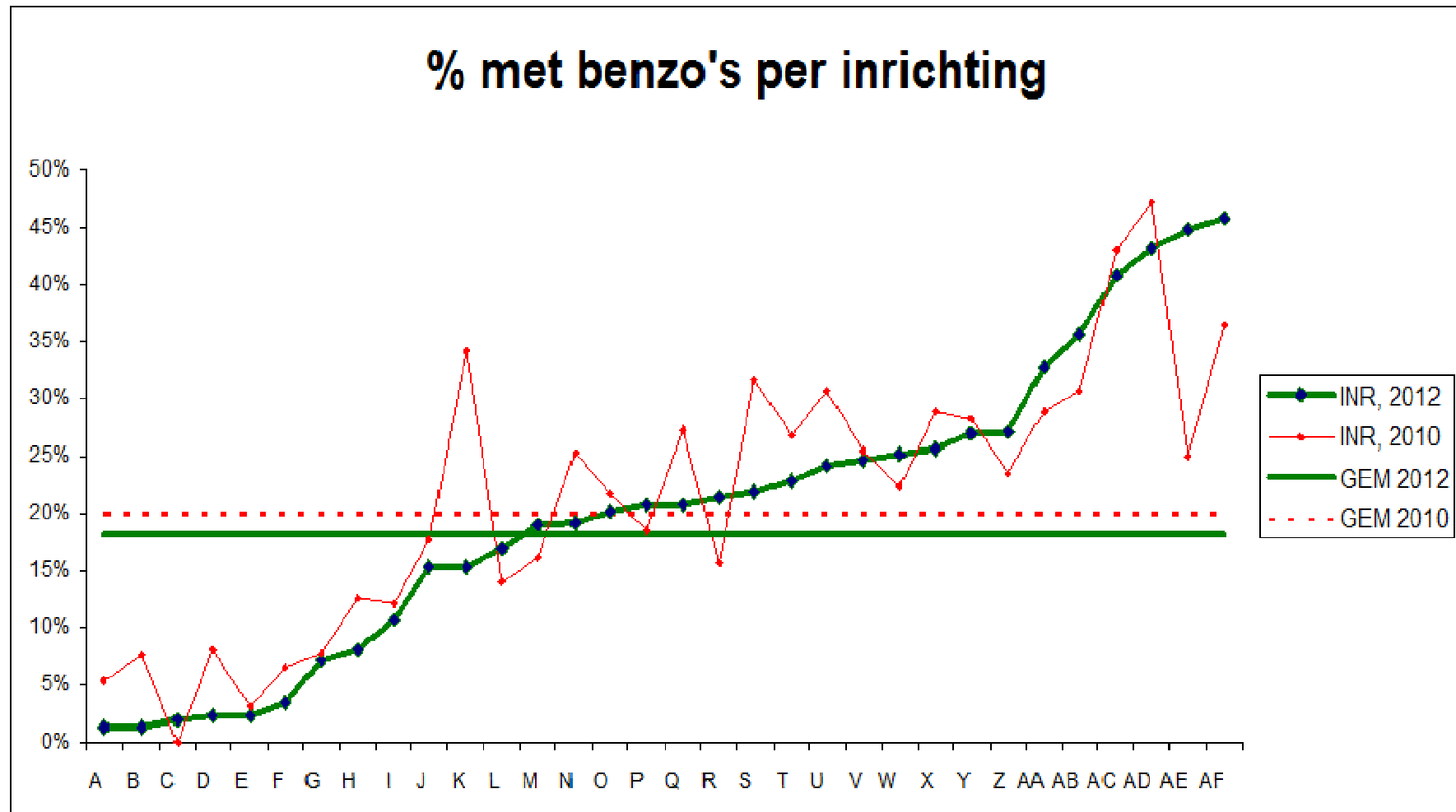
Antidepressiva (2)



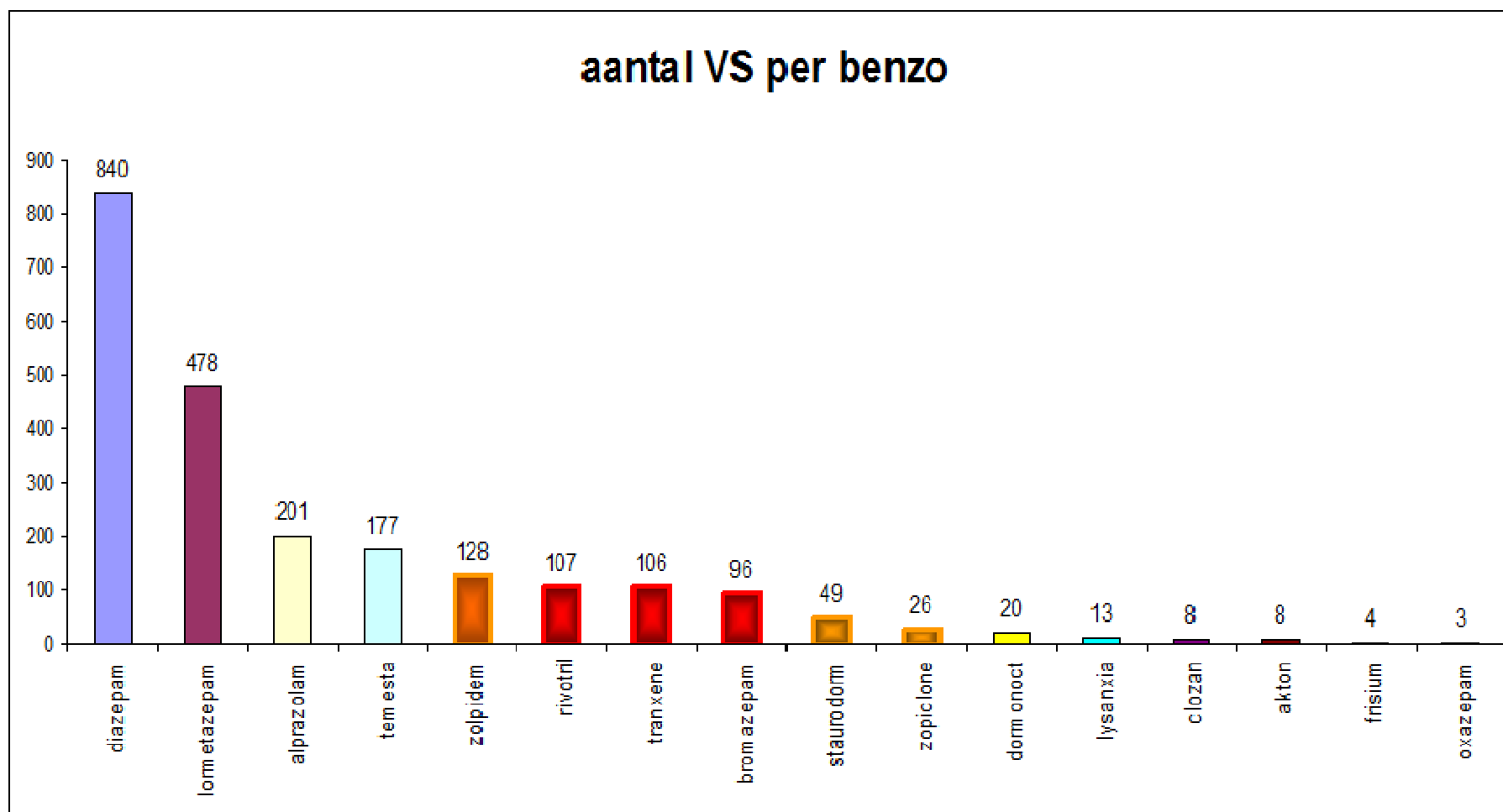
Substitutie (2012, puntmeting)



Benzodiazepines (1)



Benzodiazepines (2)

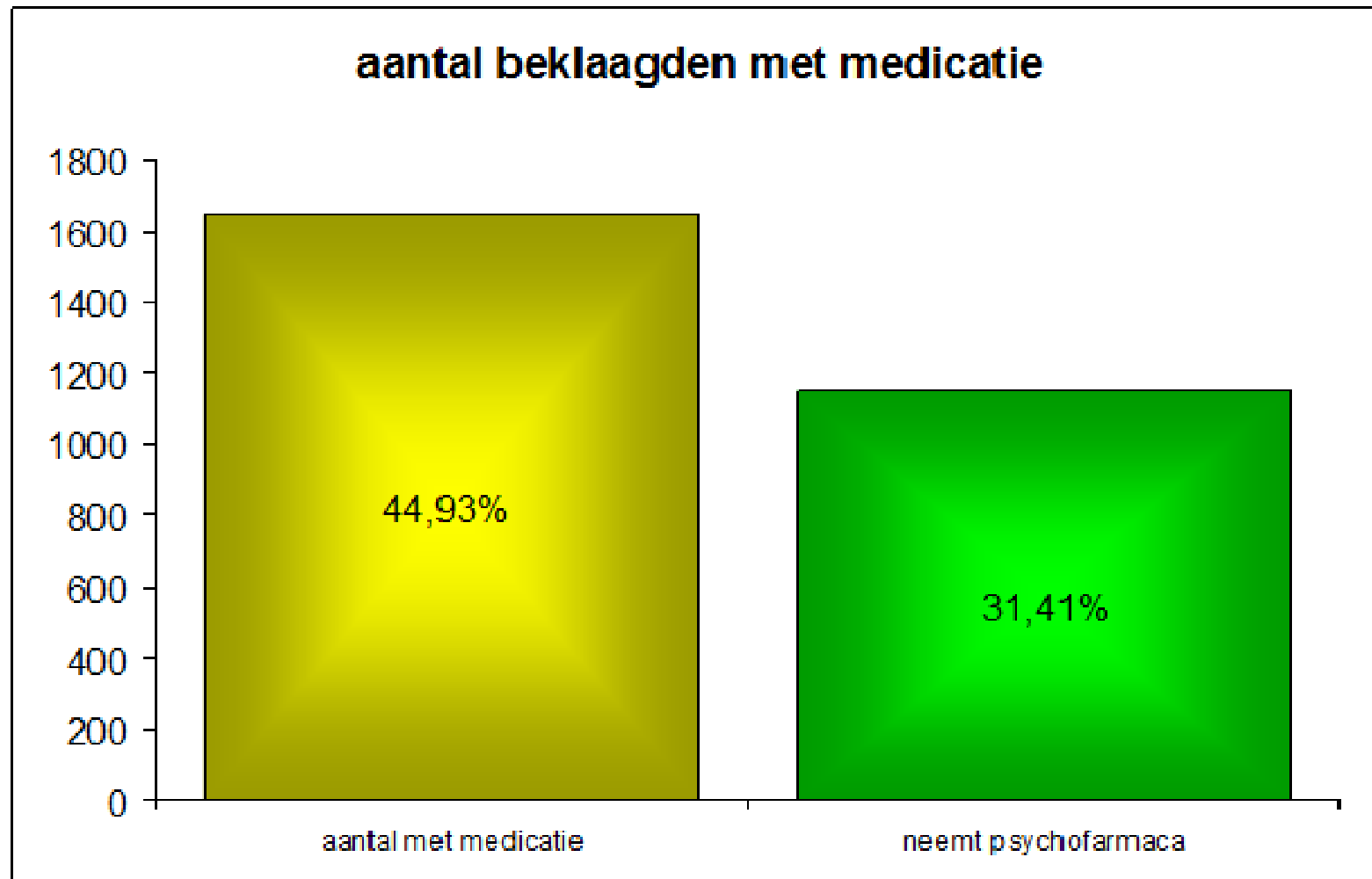


Psychiatrische medicatie

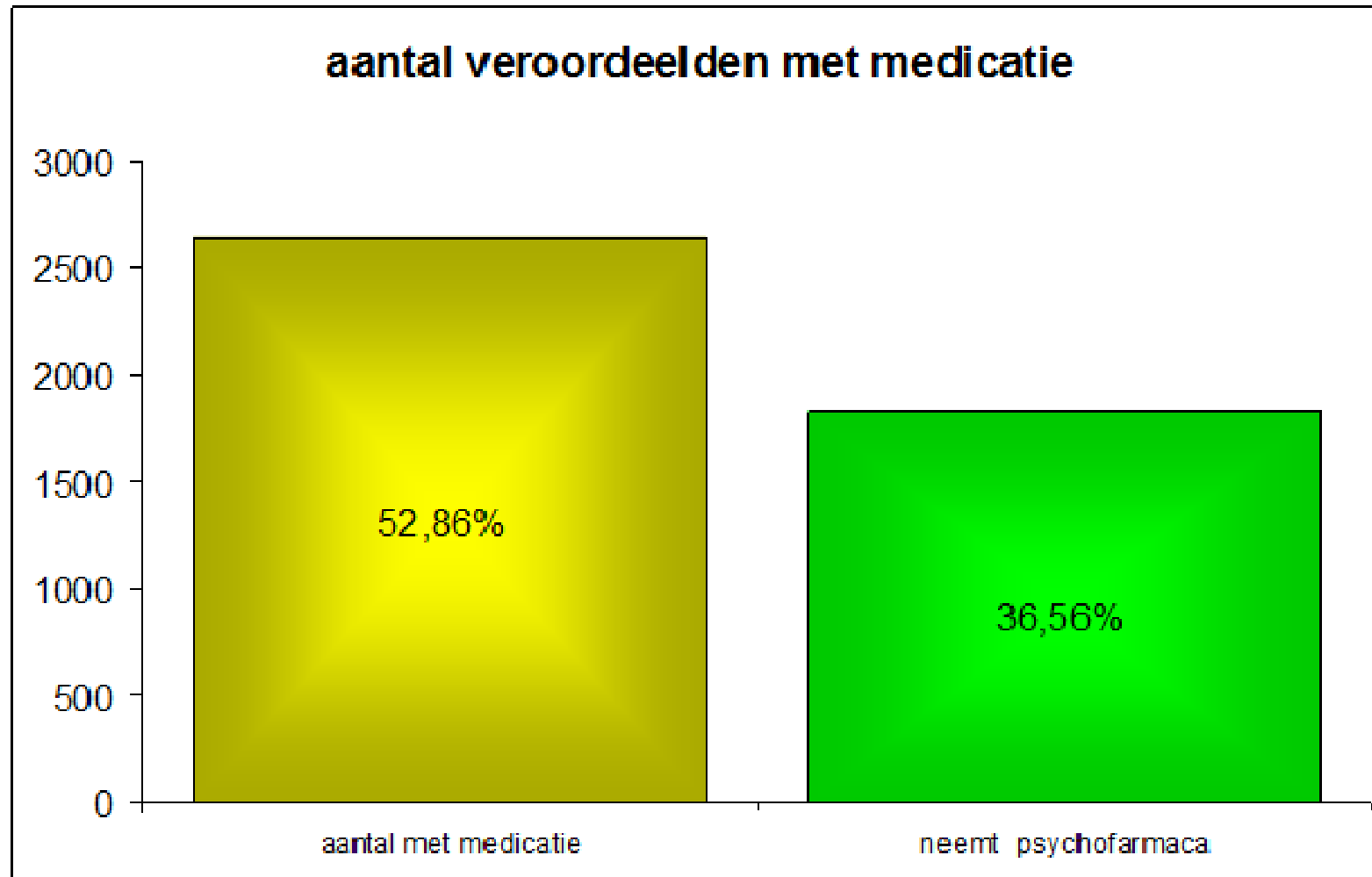
De psychiatrische hulpverlening in
het Belgische gevangeniswezen



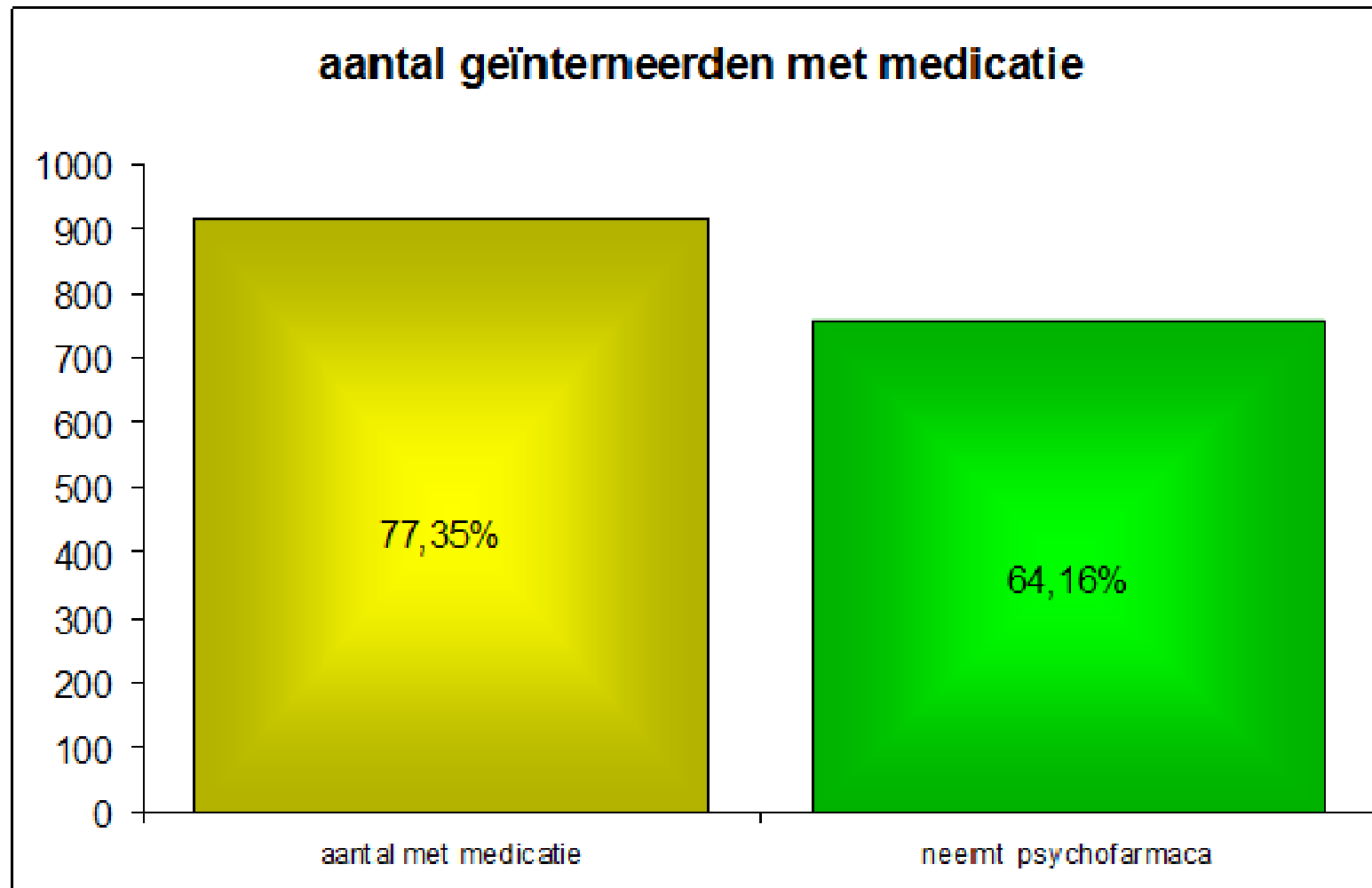
aantal beklaagden met medicatie



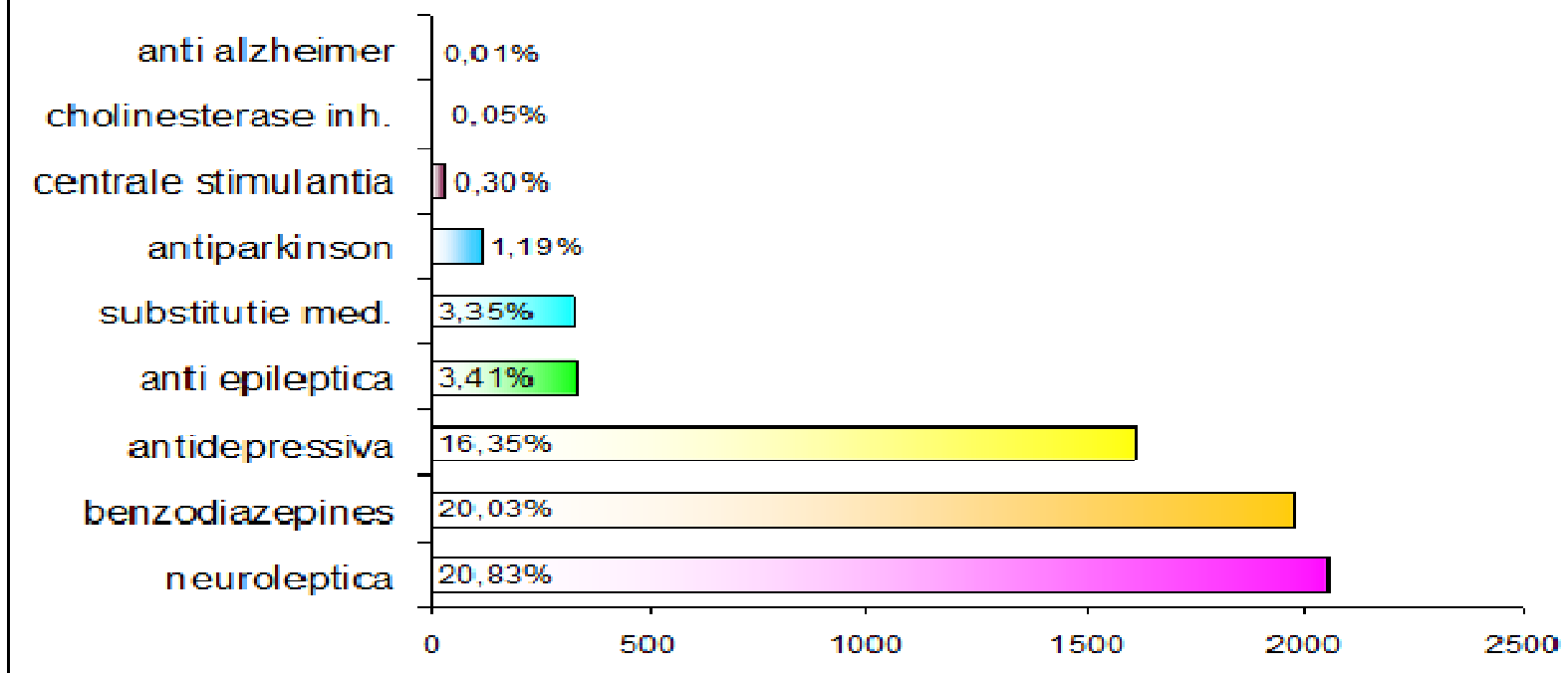
aantal veroordeelden met medicatie



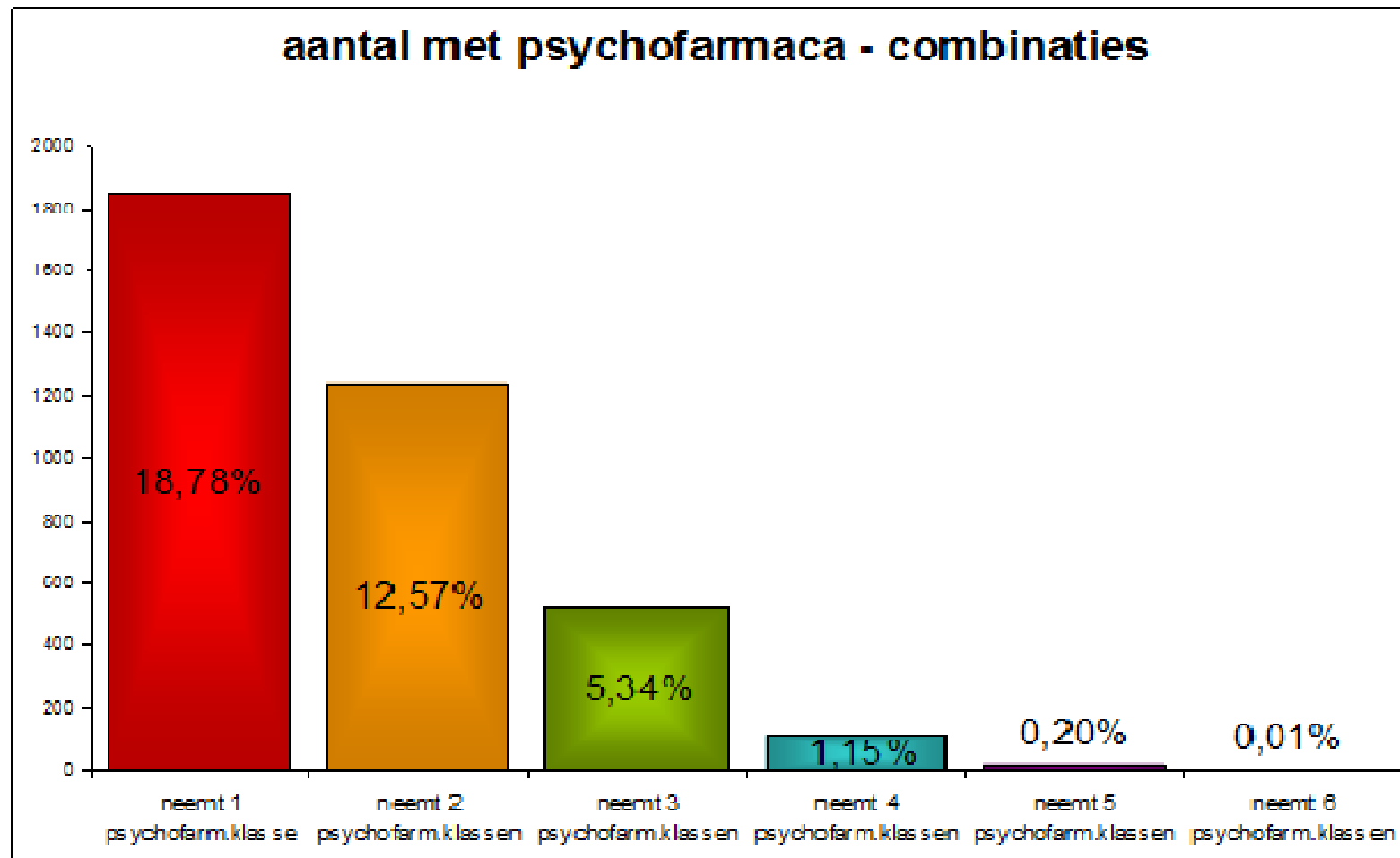
aantal geïnterneerden met medicatie



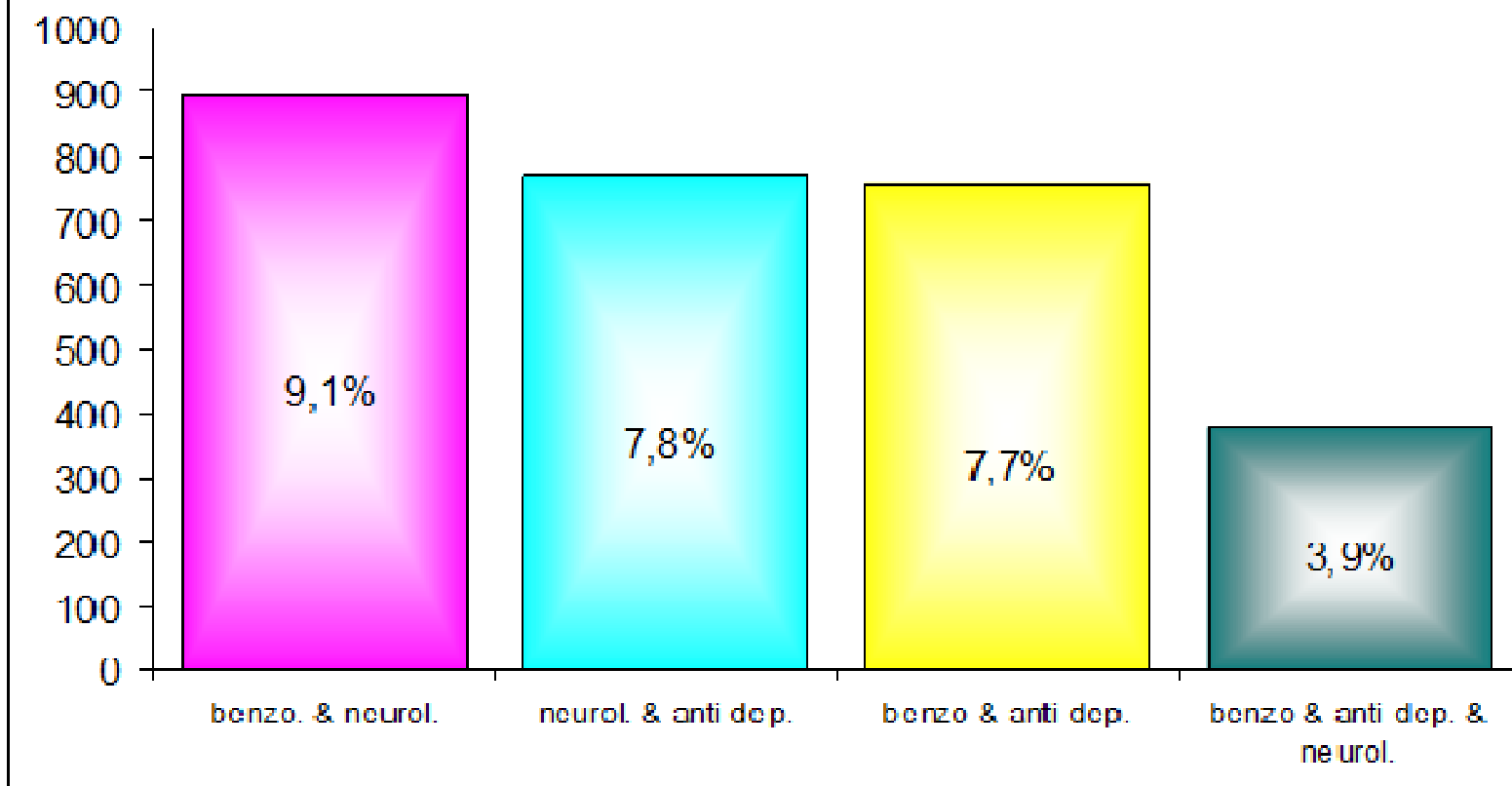
aantal met psychofarmaca per klasse



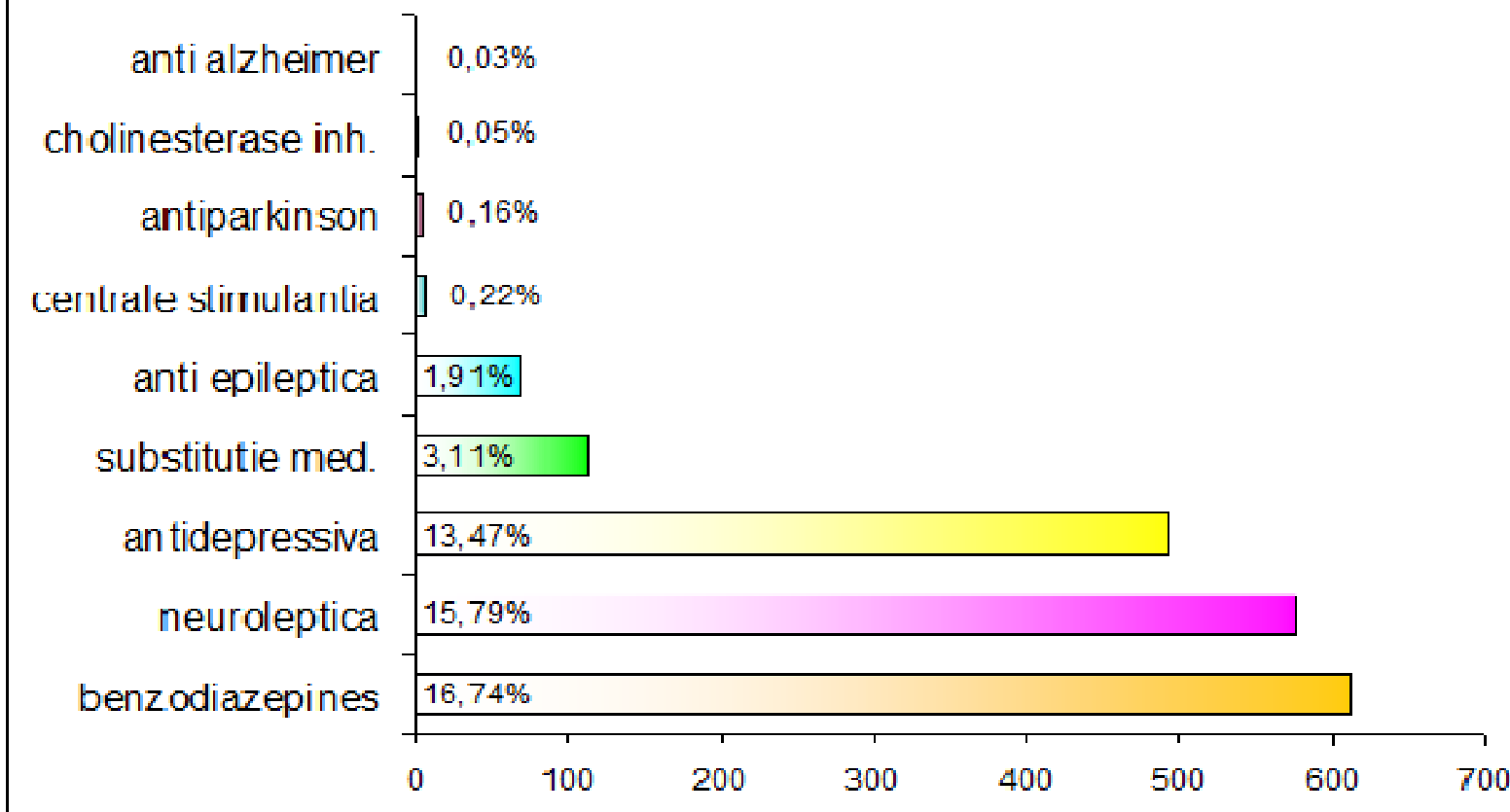
aantal met psychofarmaca - combinaties



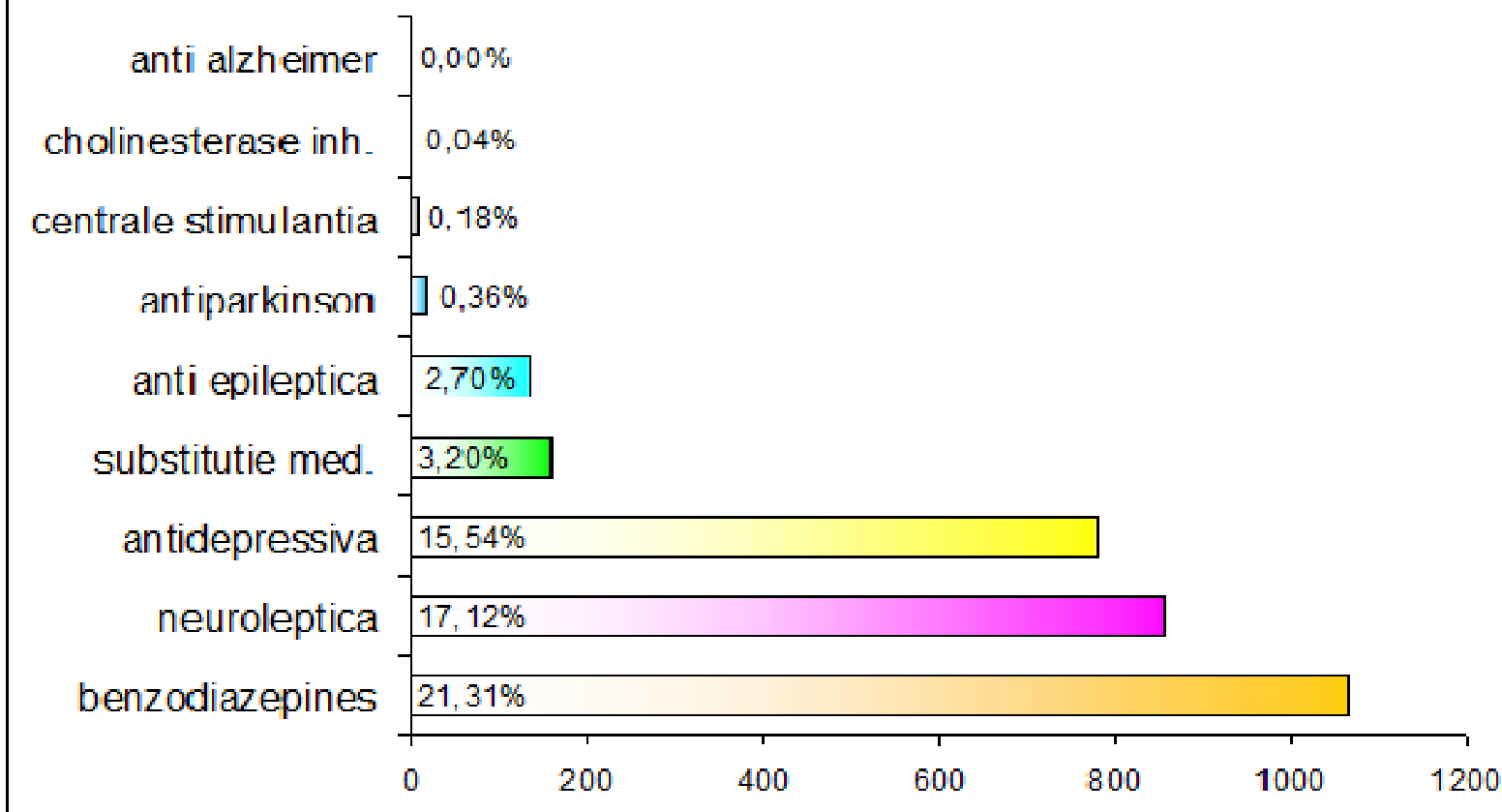
meest voorkomende combinaties psychofarmaca



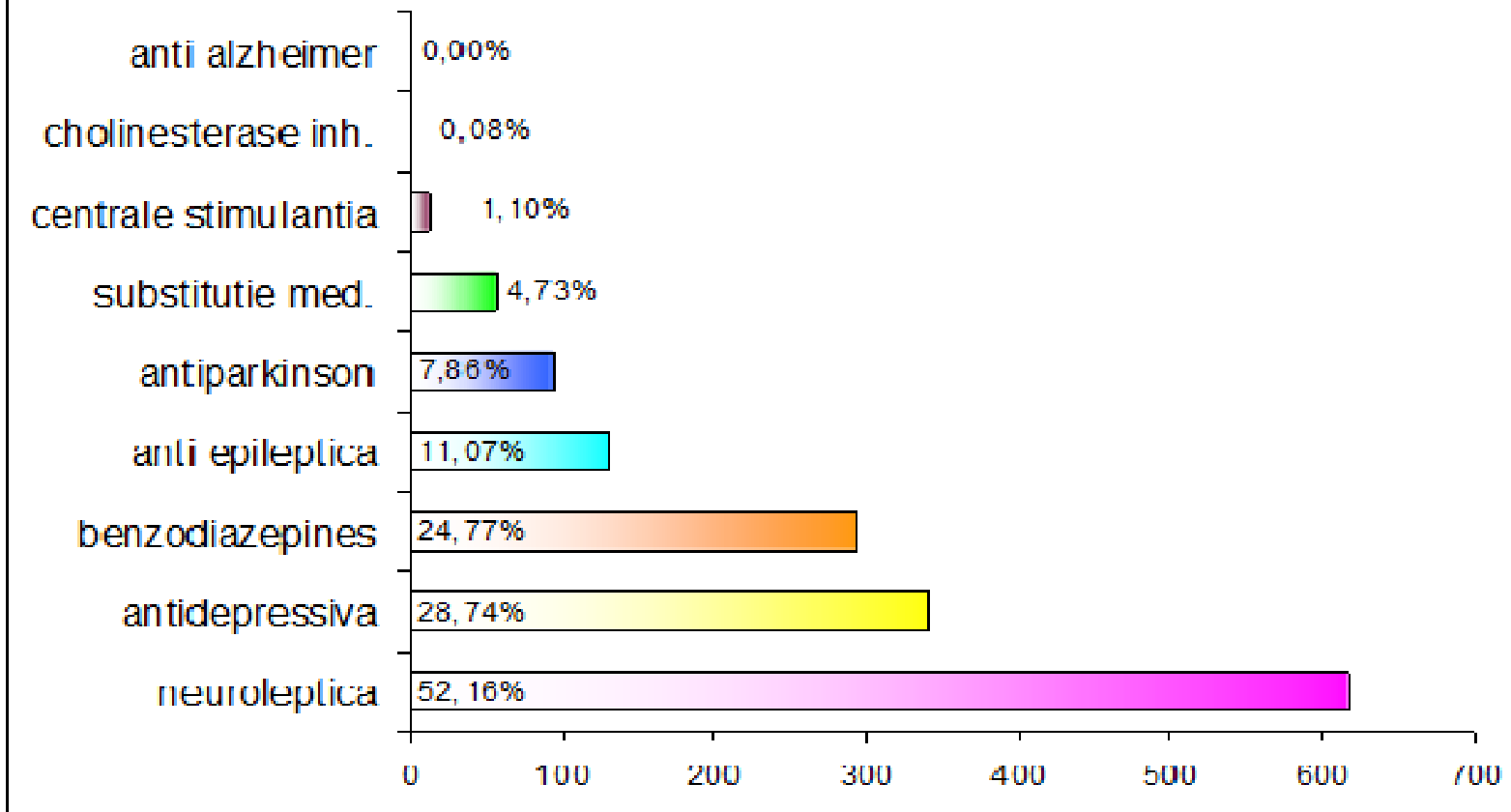
aantal bekl. met psychofarmaca per klasse



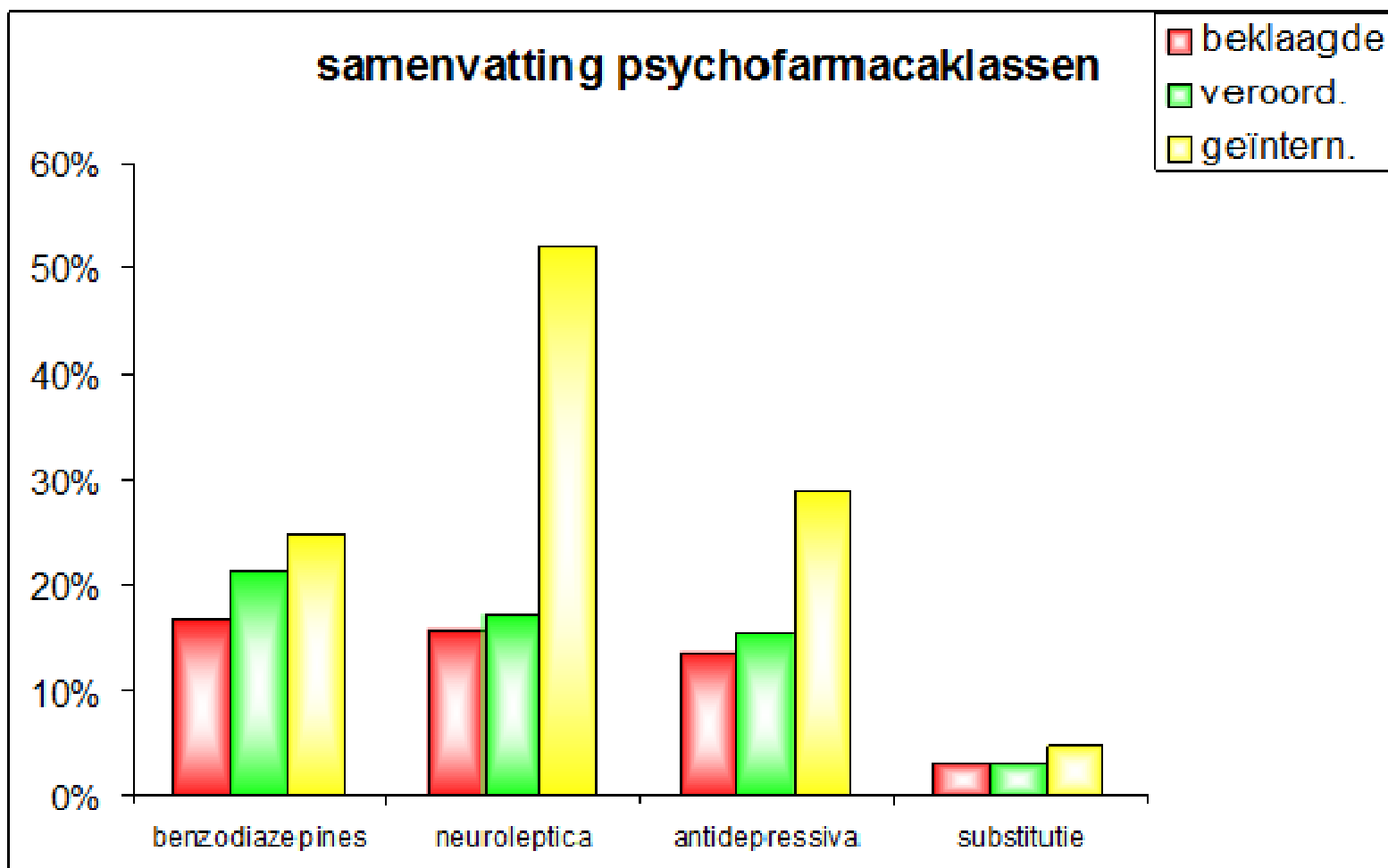
aantal veroordeelden met psychofarmaca per klasse



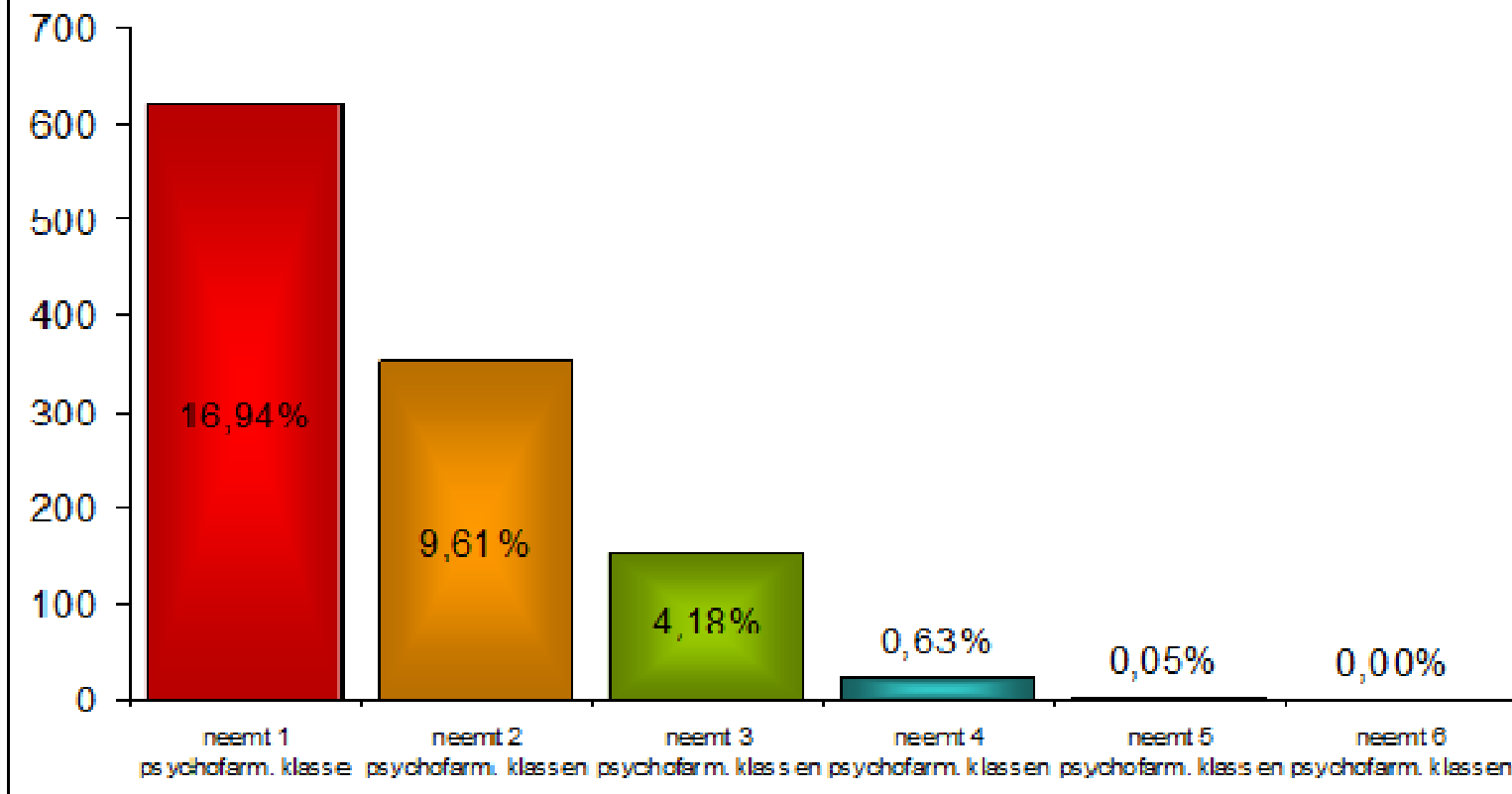
aantal geïntern. met psychofarmaca per klasse



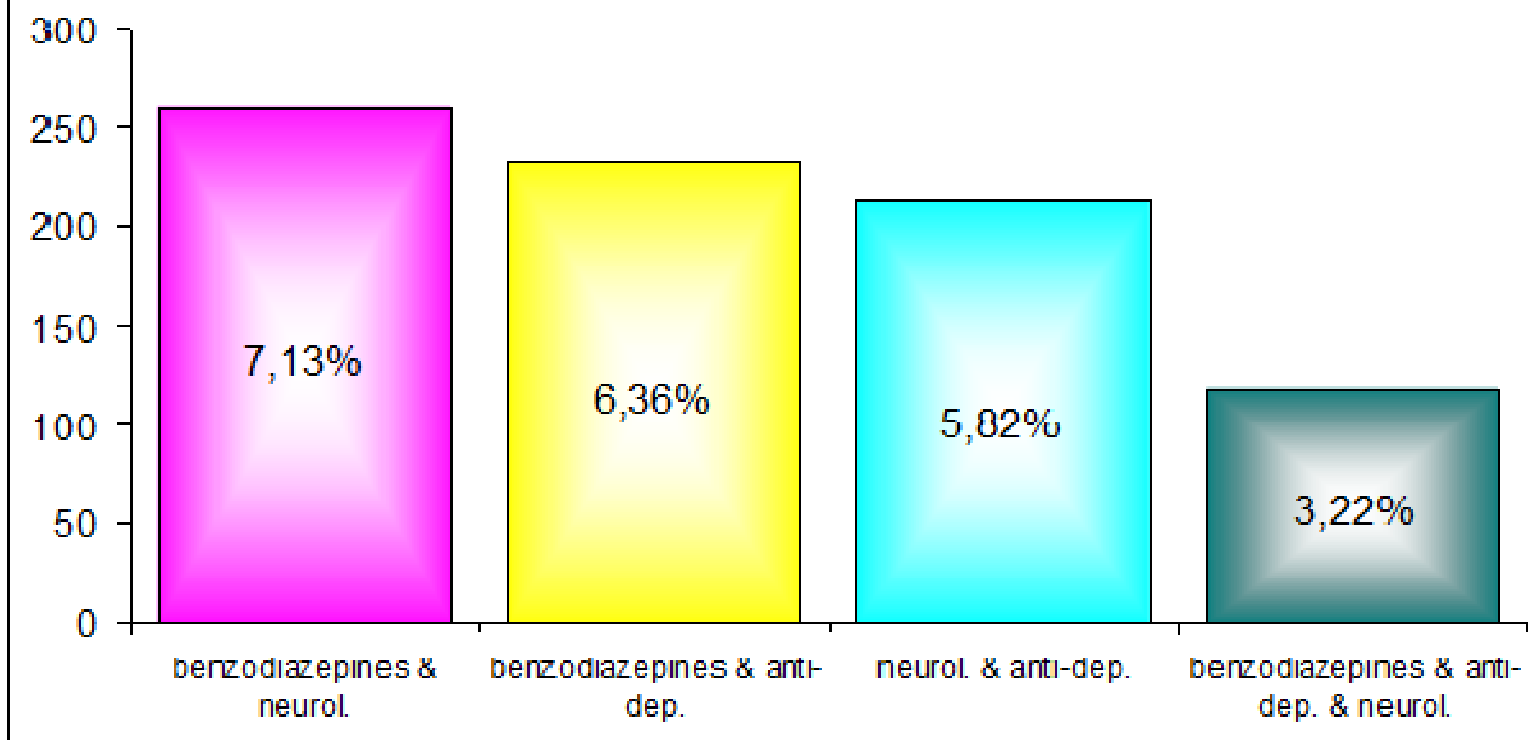
samenvatting psychofarmacaklassen



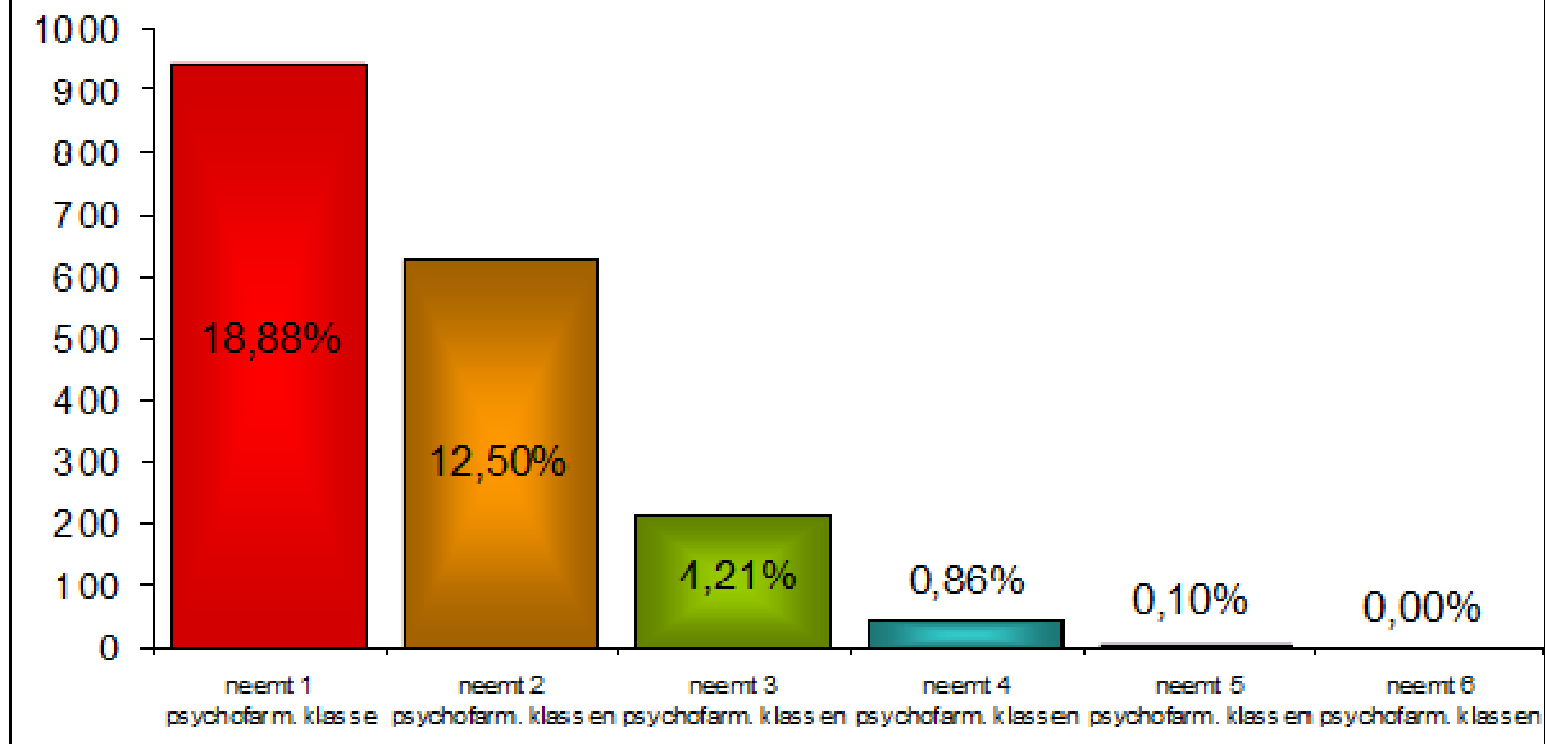
aantal beklaagden met psychofarmaca - combinaties



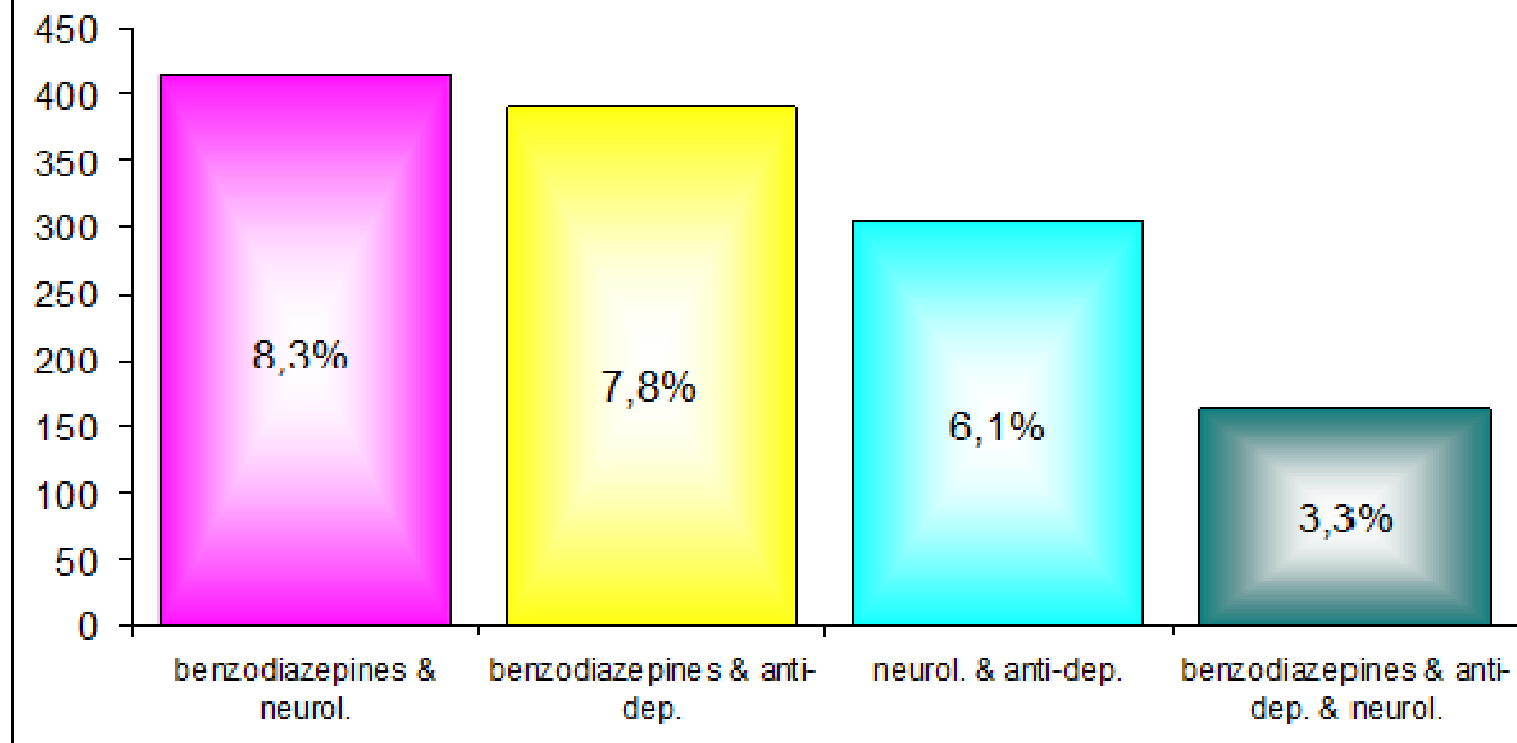
meest voorkomende combinaties psychofarmaca beklaagden



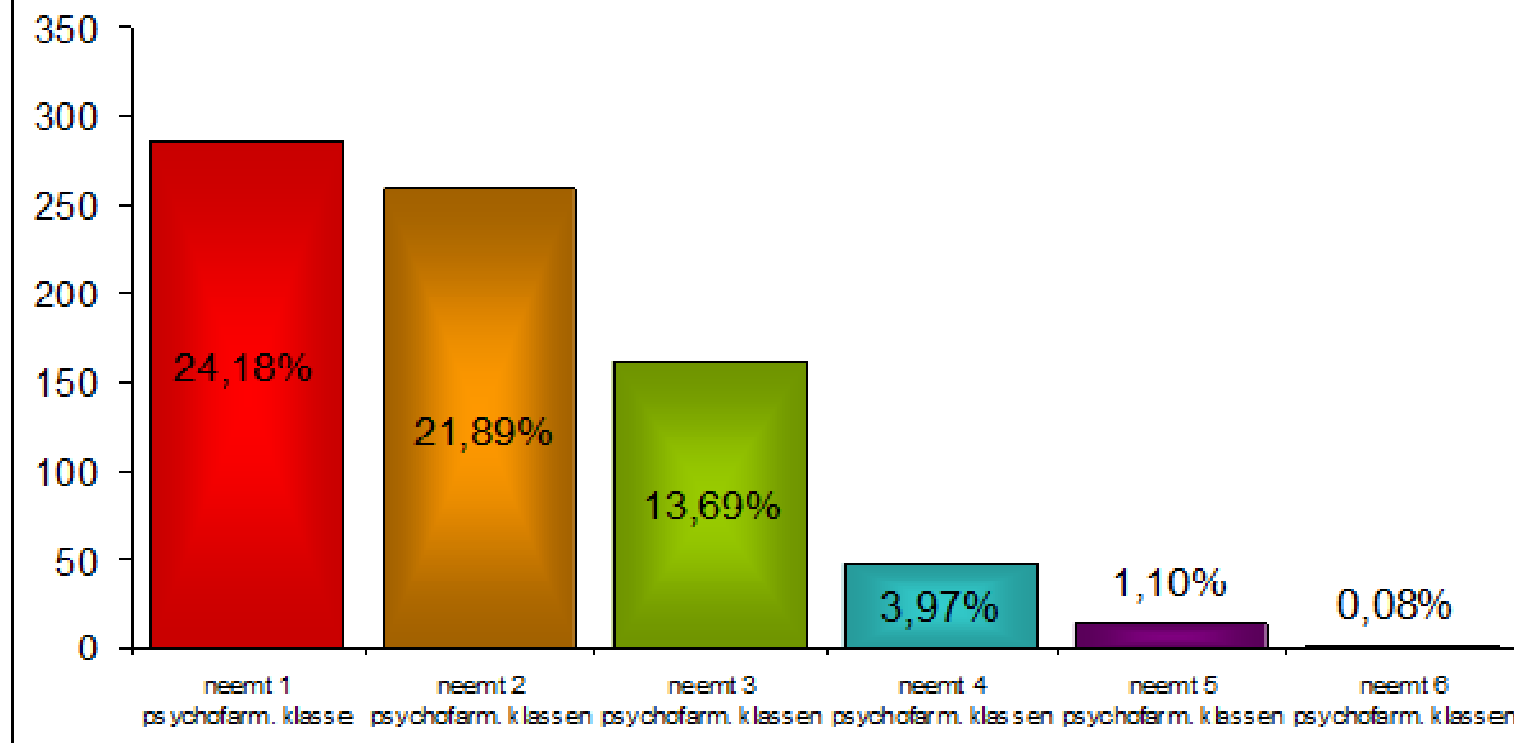
aantal veroordeelden met psychofarmaca - combinaties



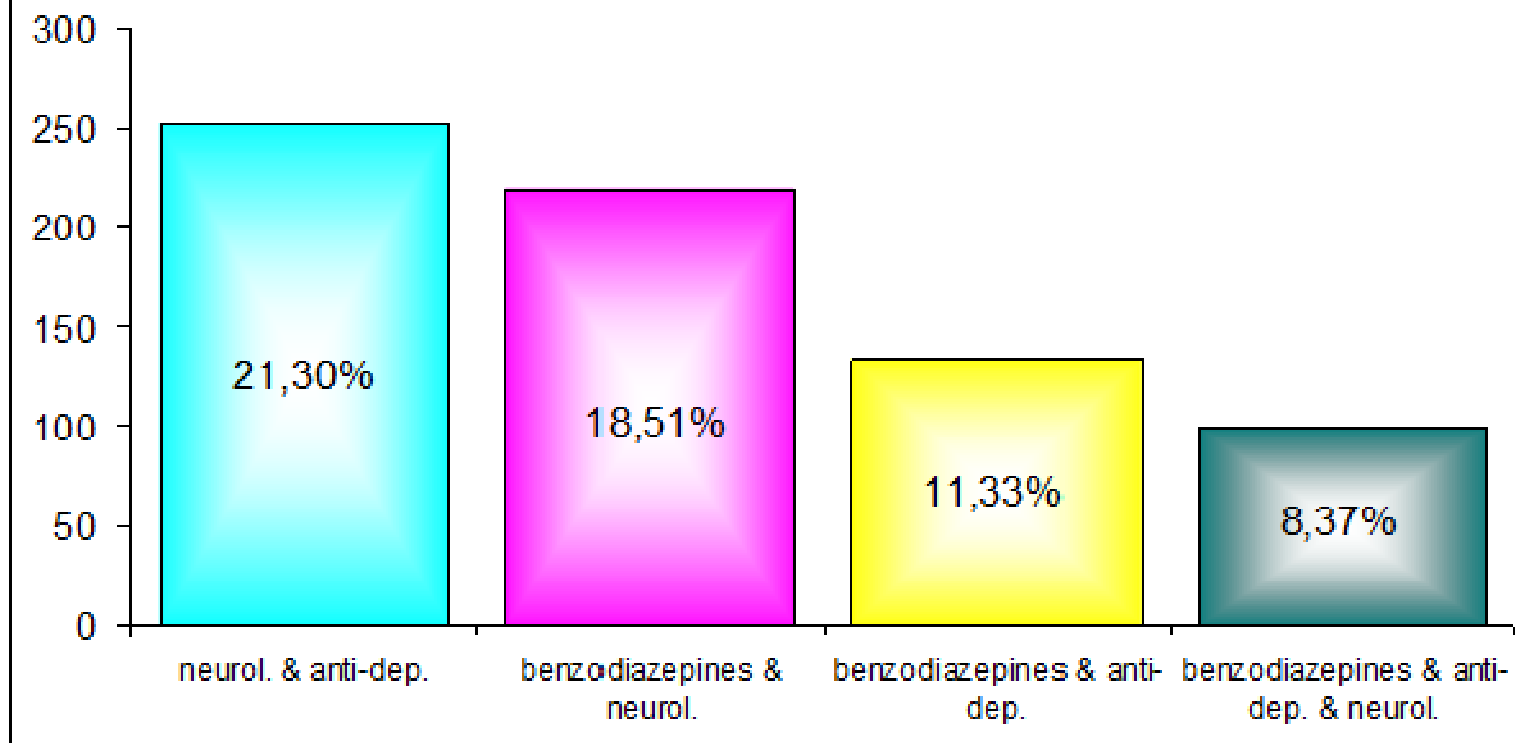
meest voorkomende combinaties psychofarmaca veroordeelden



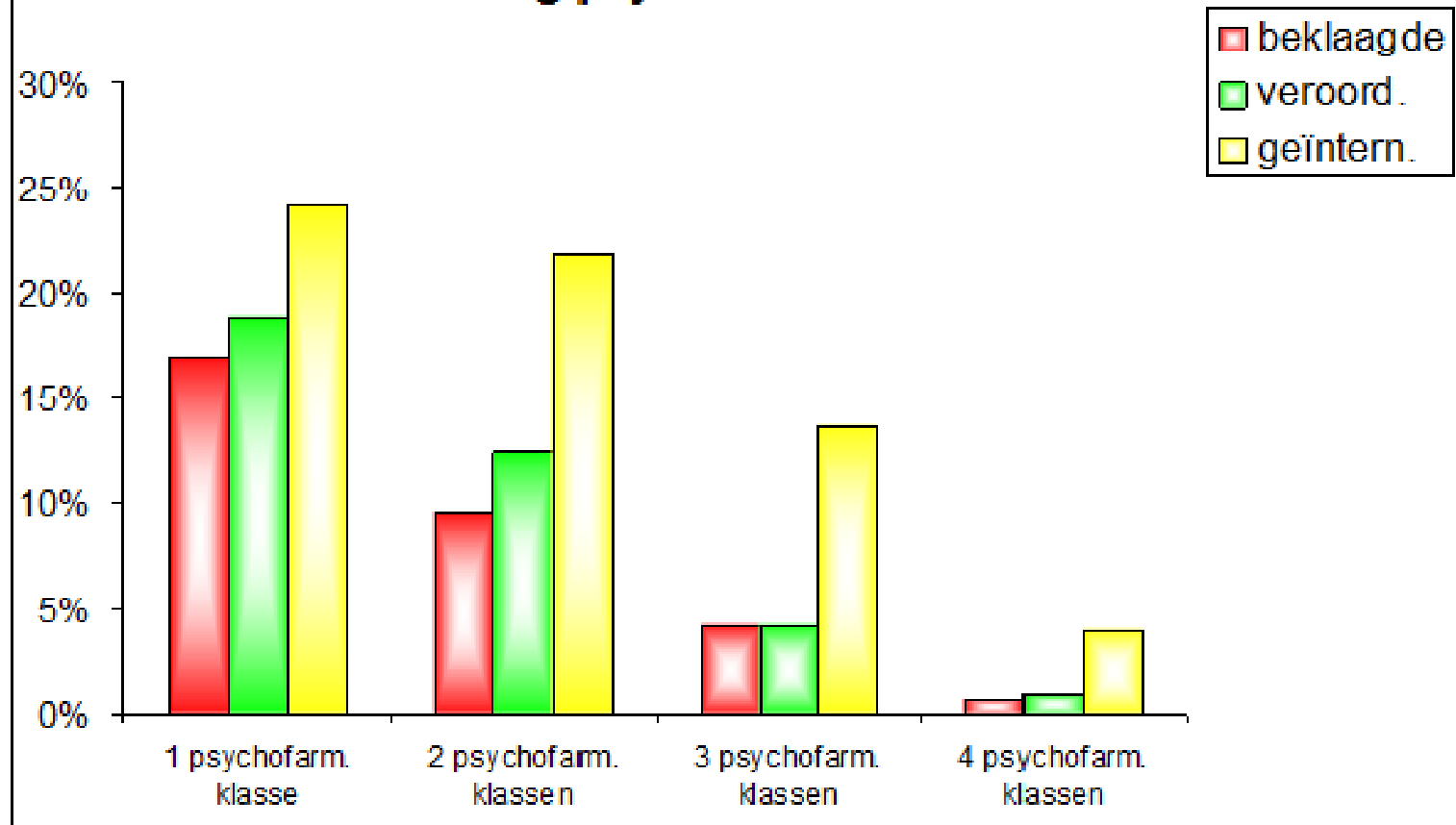
aantal geïnterneerden met psychofarmaca - combinaties



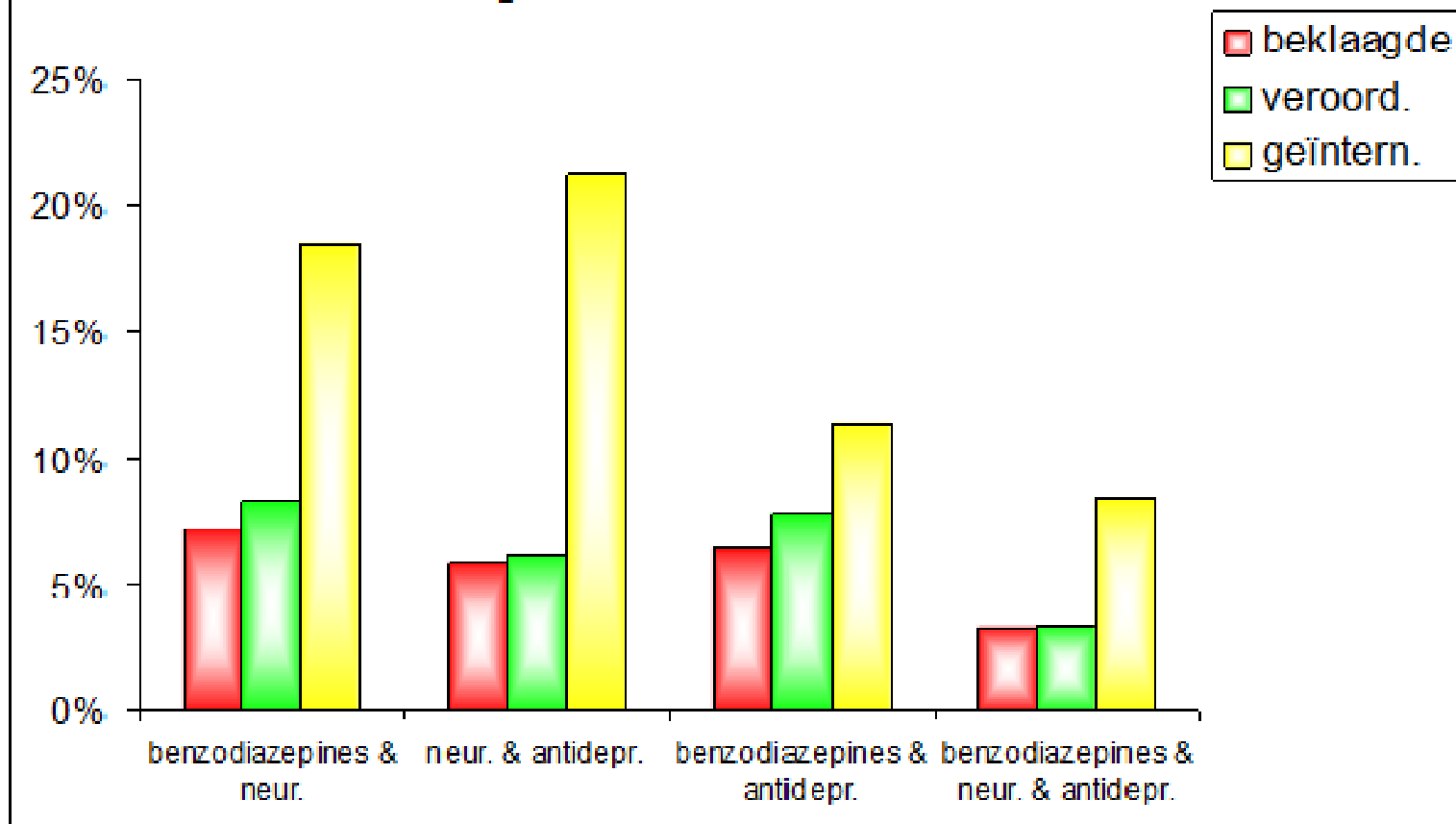
meest voorkomende combinaties psychofarmaca geïnterneerden



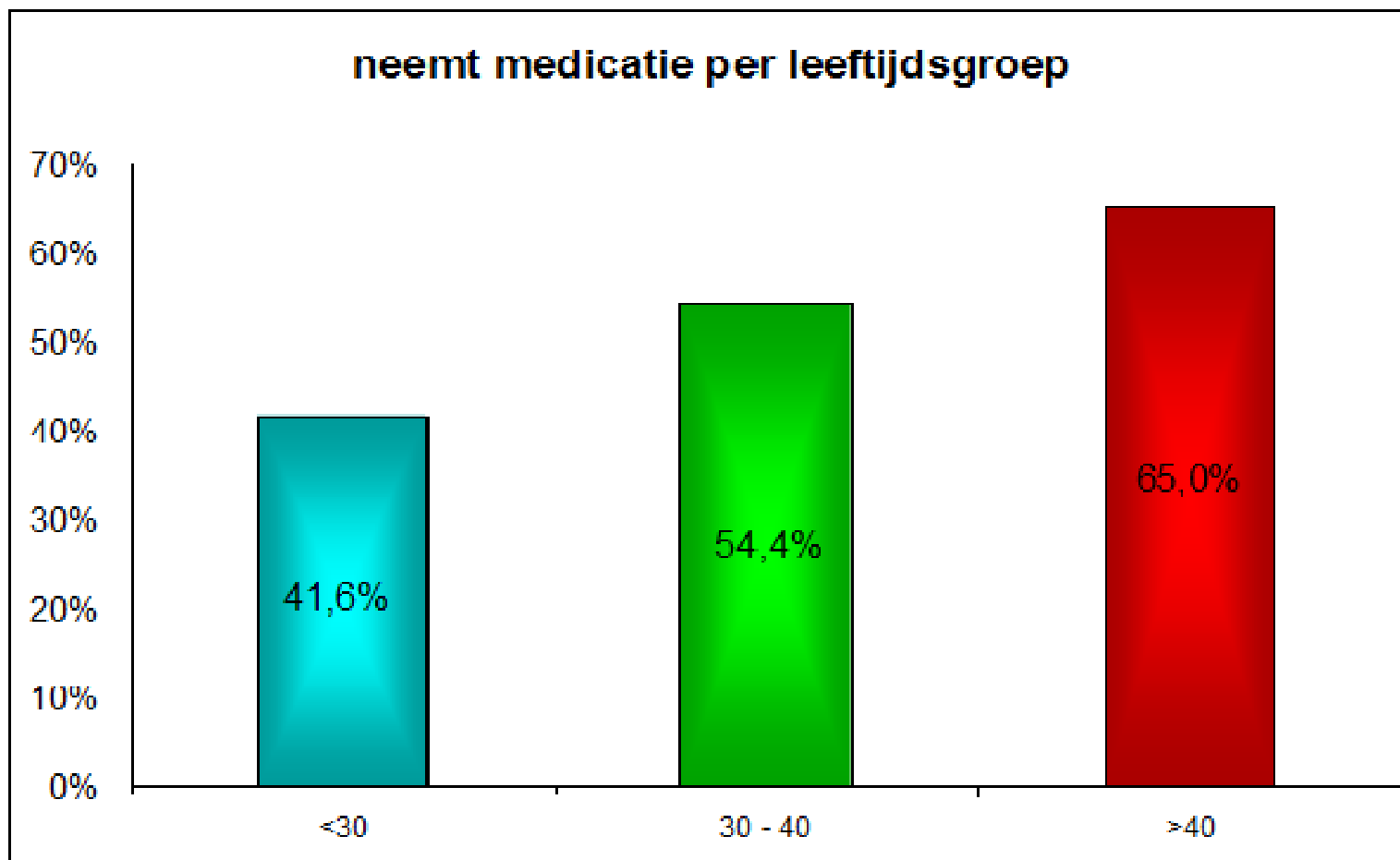
samenvatting psychofarmaca - combinaties



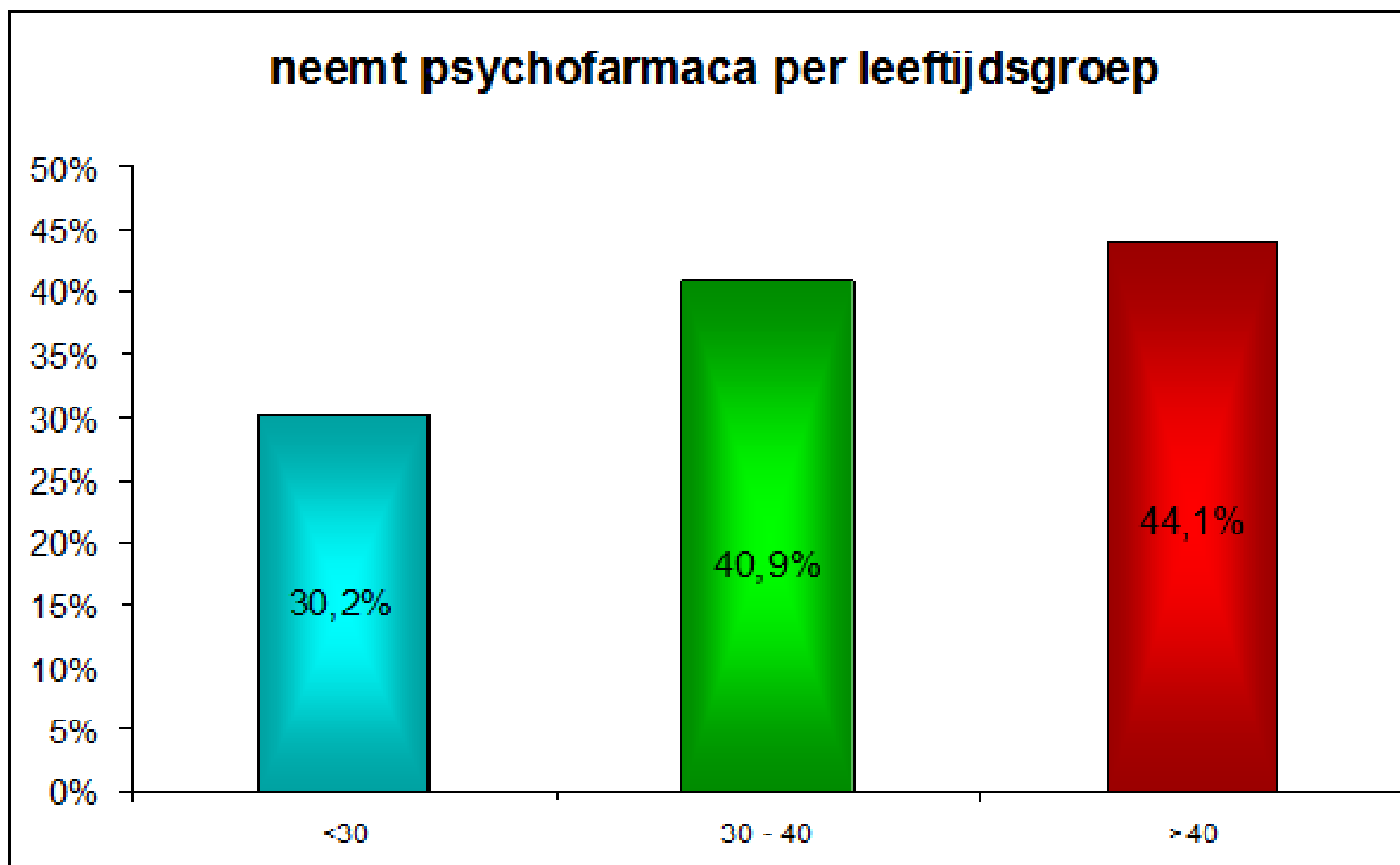
samenvatting meest voorkomende combinaties



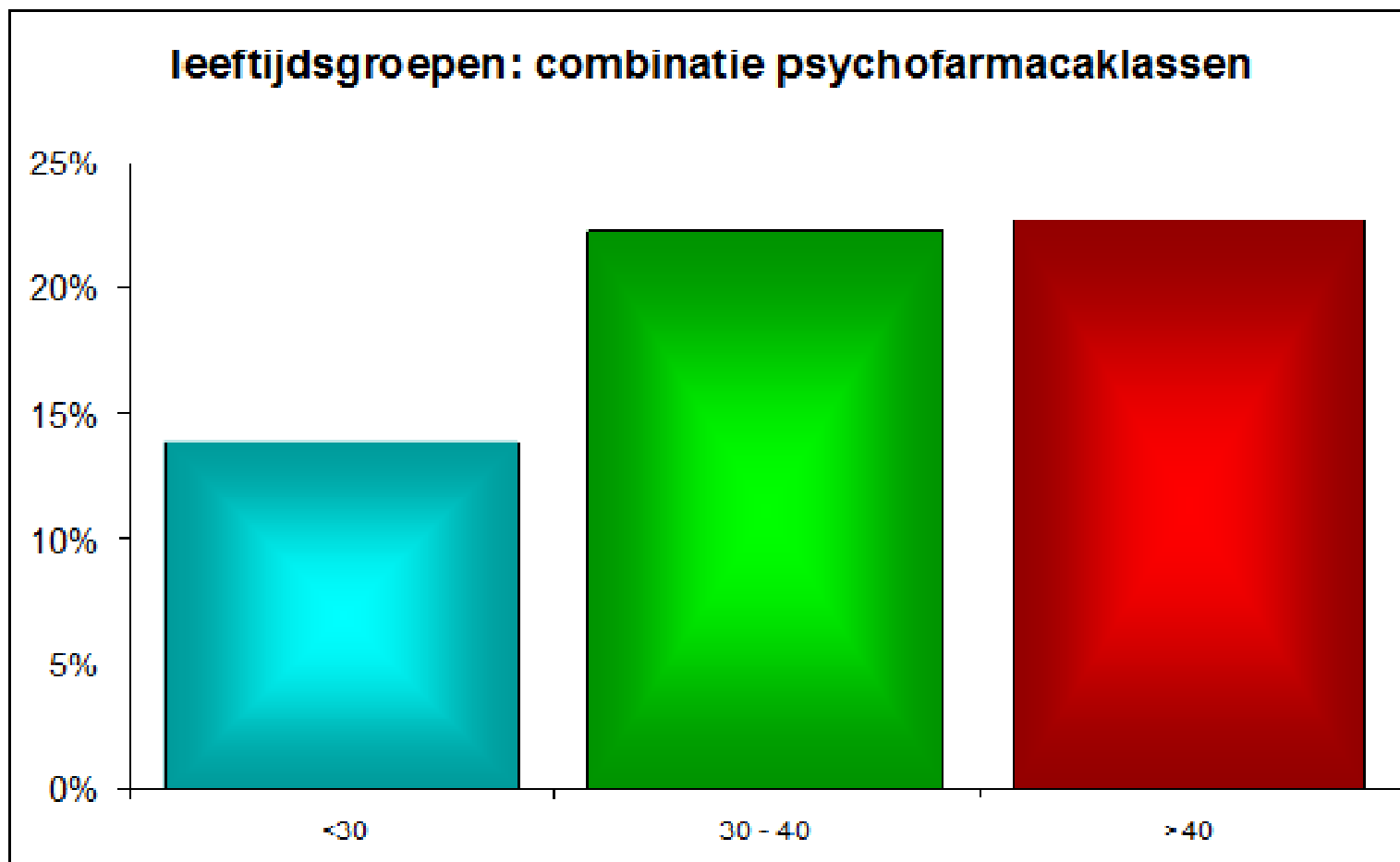
neemt medicatie per leeftijdsgroep



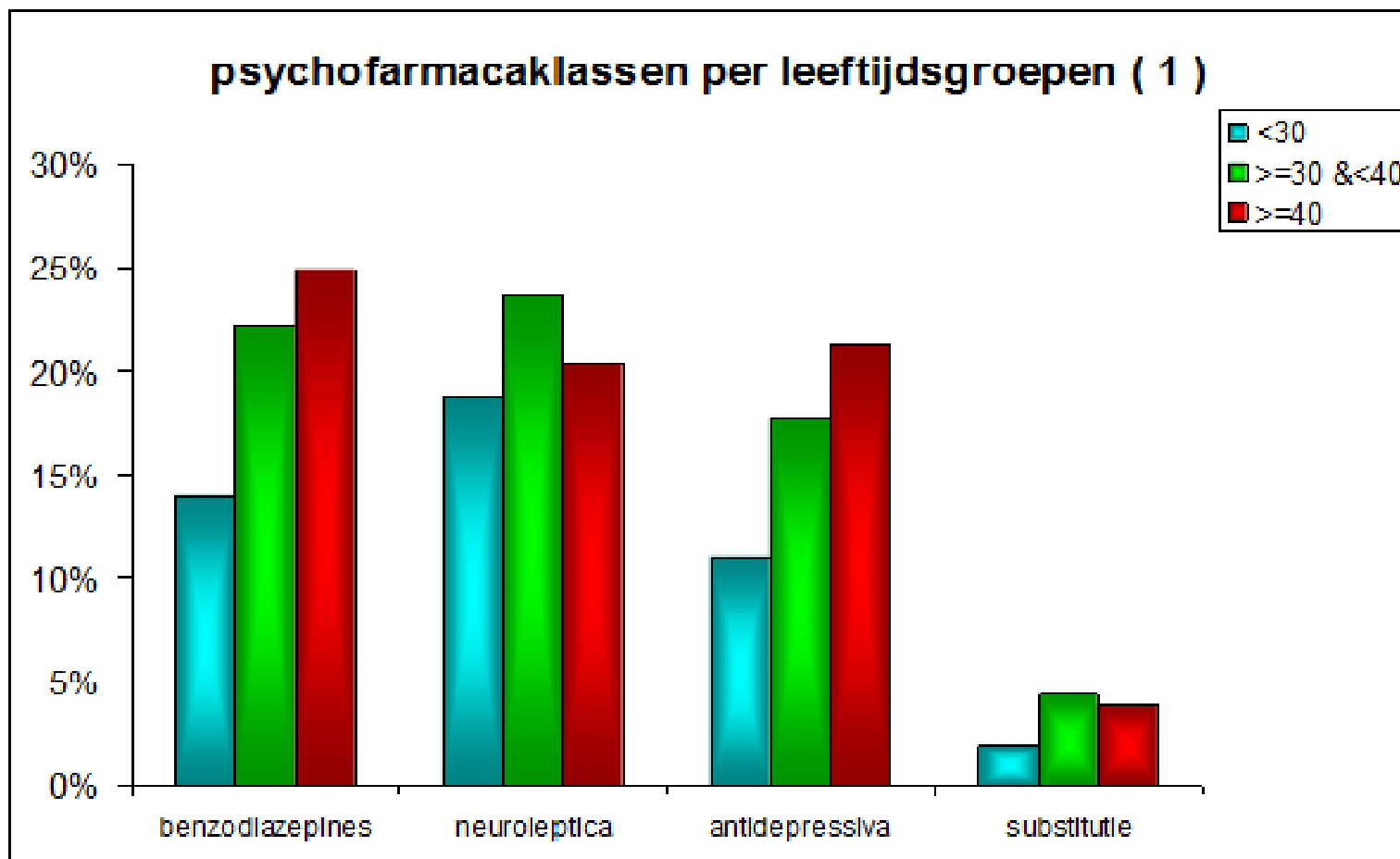
neemt psychofarmaca per leeftijdsgroep



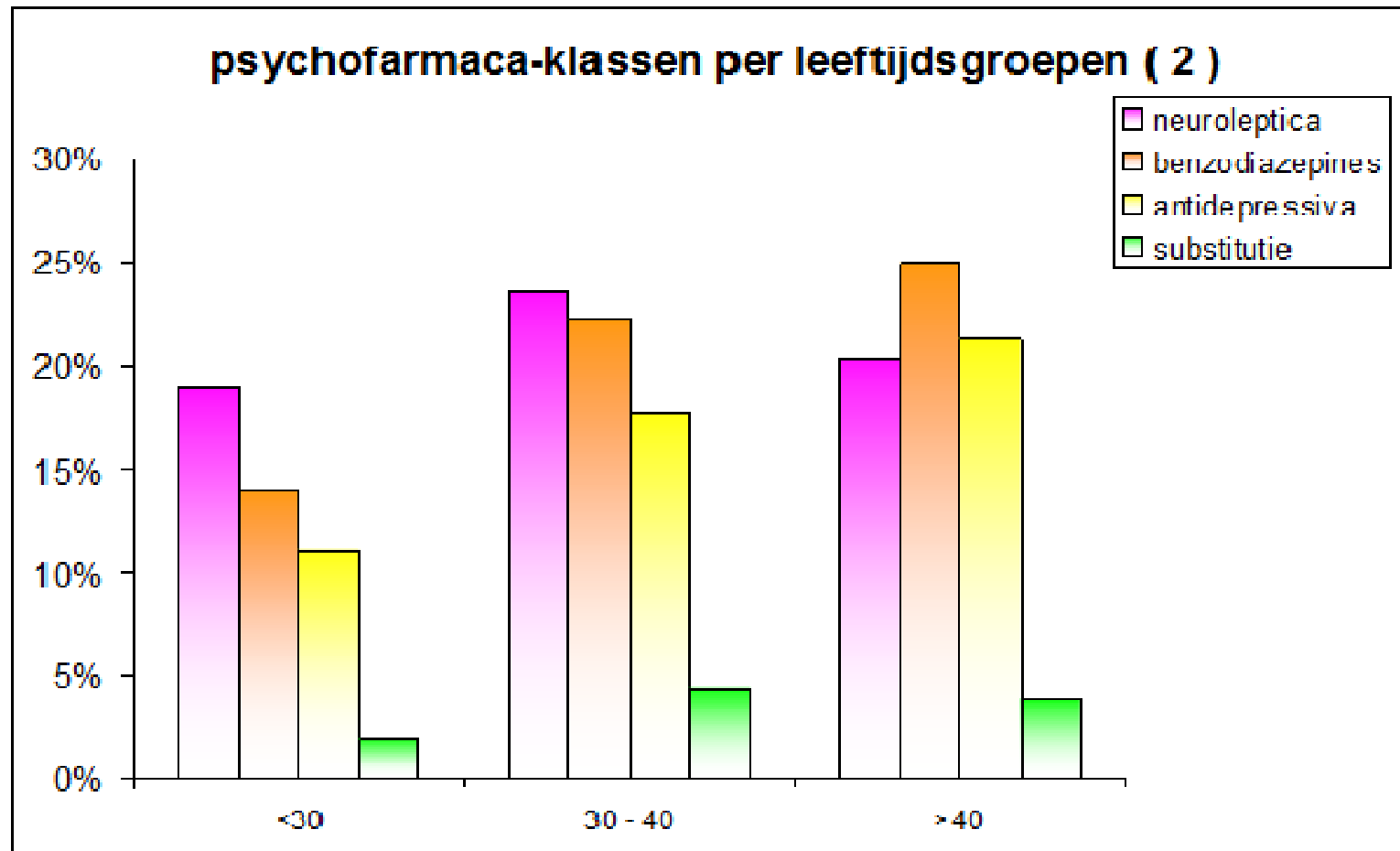
leeftijdsgroepen: combinatie psychofarmacaklassen



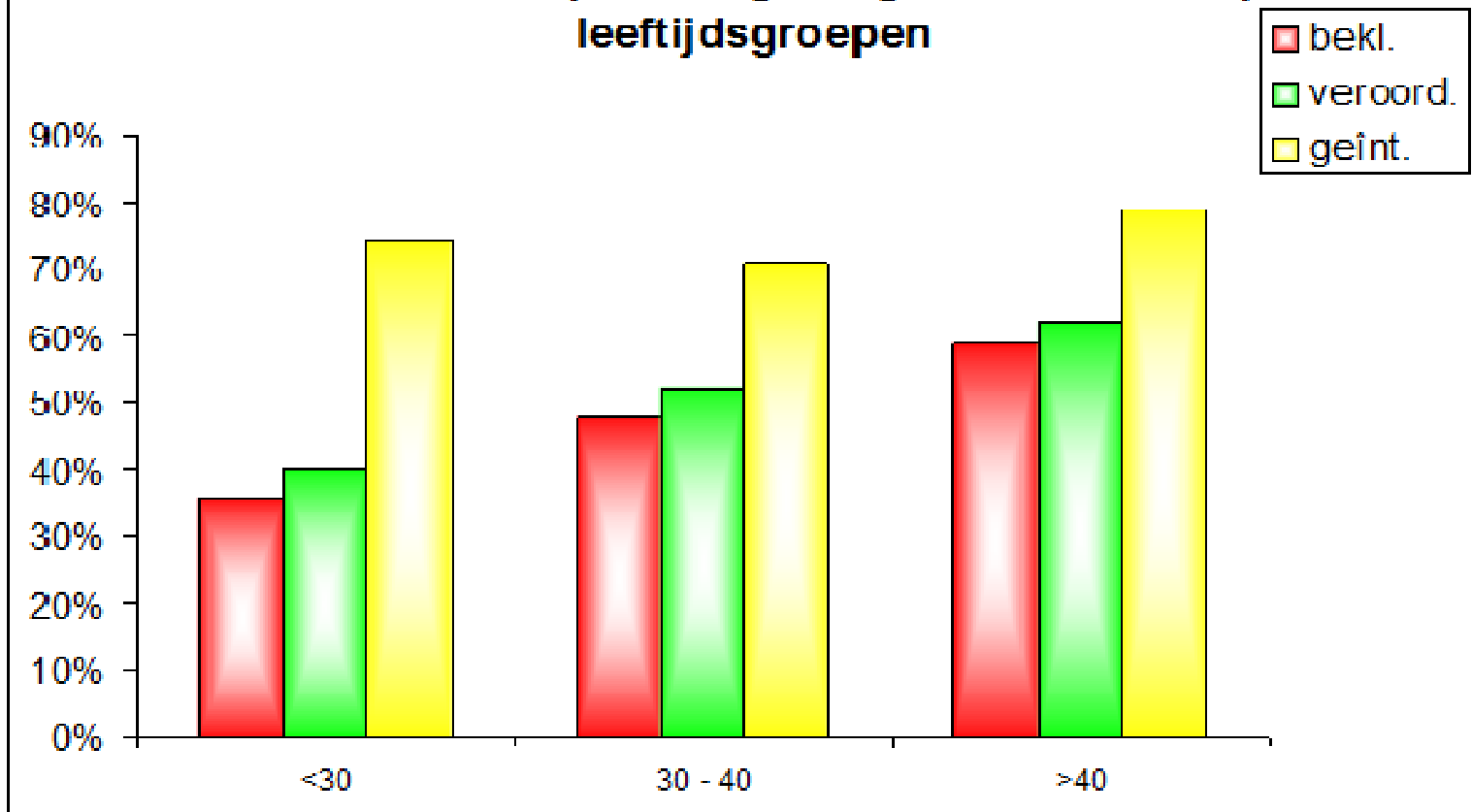
psychofarmacaklassen per leeftijdsgroepen (1)



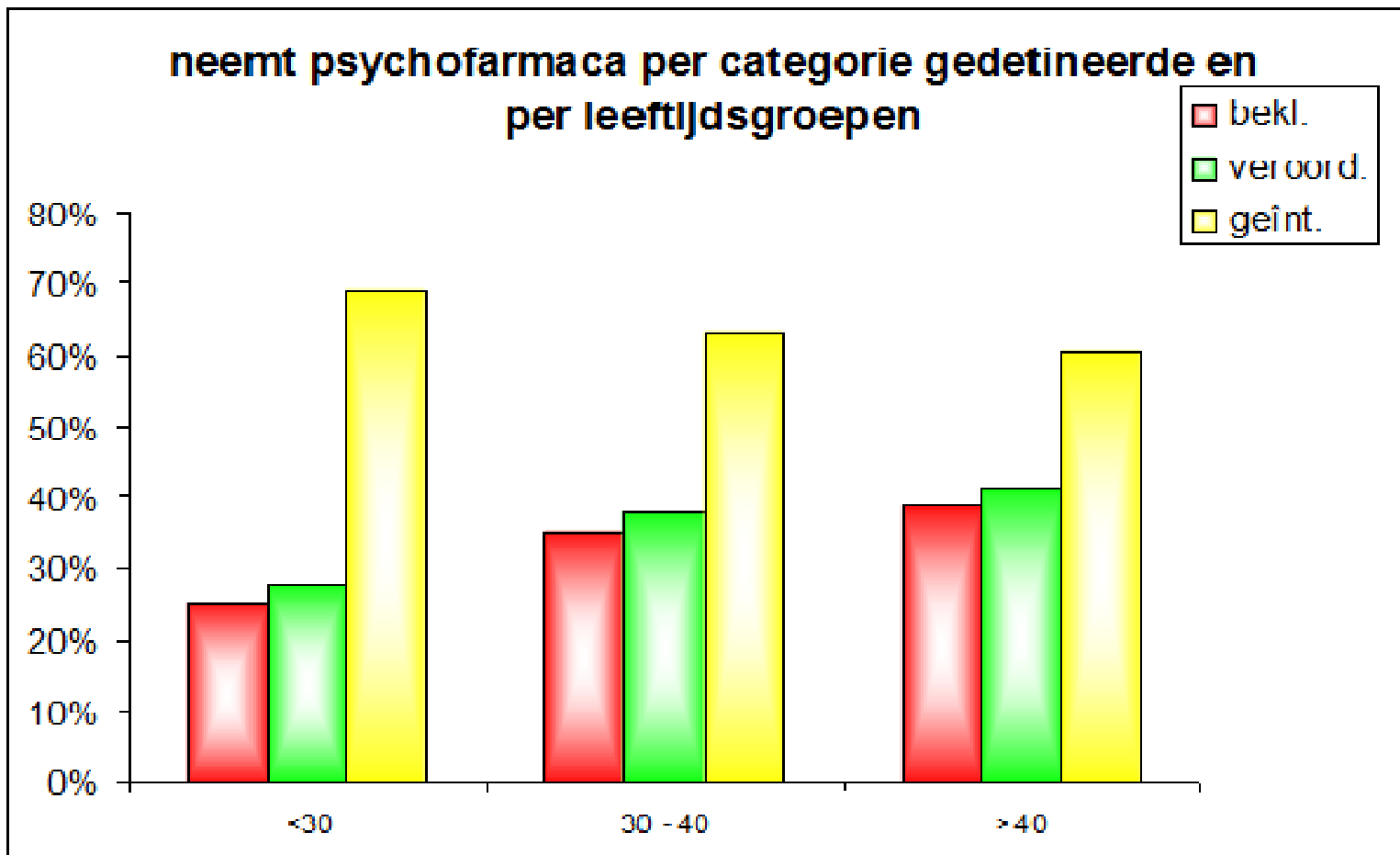
psychofarmaca-klassen per leeftijdsgroepen (2)



neemt medicatie per categorie gedetineerde en per leeftijdsgroepen



neemt psychofarmaca per categorie gedetineerde en per leeftijdsgroepen



Budgettair overzicht

De psychiatrische hulpverlening in
het Belgische gevangeniswezen



Inleidend

- De resultaten zijn gebaseerd op het budget 2013, de cijfers van de DGGZ en DGEPI in 2012 en FOD Volksgezondheid in 2010.



Per beroepsgroep

Huisartsen, tandartsen en specialisten

Maandelijks kostprijs: +/- 450.000 €

Paramedische beroepen

Maandelijks kostprijs : +/- 160.000 €

Psychiaters (Zorg en expertise)

Maandelijks kostprijs : +/- 320.000 €

Zelfstandige zorgverleners:

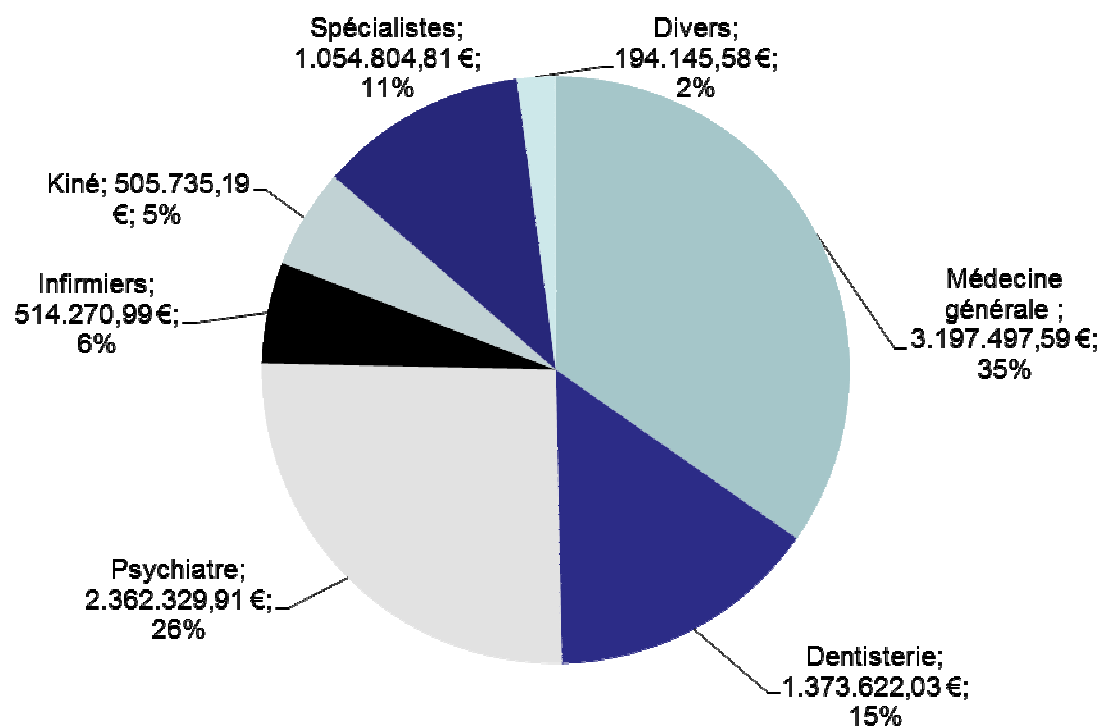
Totale kostprijs in 2012 : 9.202.406,10€

Kostprijs per bezet bed: 1.022,03€



Zelfstandige zorgverleners

Indeling naar beroep:



Vergelijking kostprijs gedetineerde / in vrijheid

- RIZIV (2010) :
 - Honoraria huisartsen : 128€/persoon/jaar
- Dienst DGGZ:
 - Honoraria huisartsen 2012 : 288€/persoon/jaar

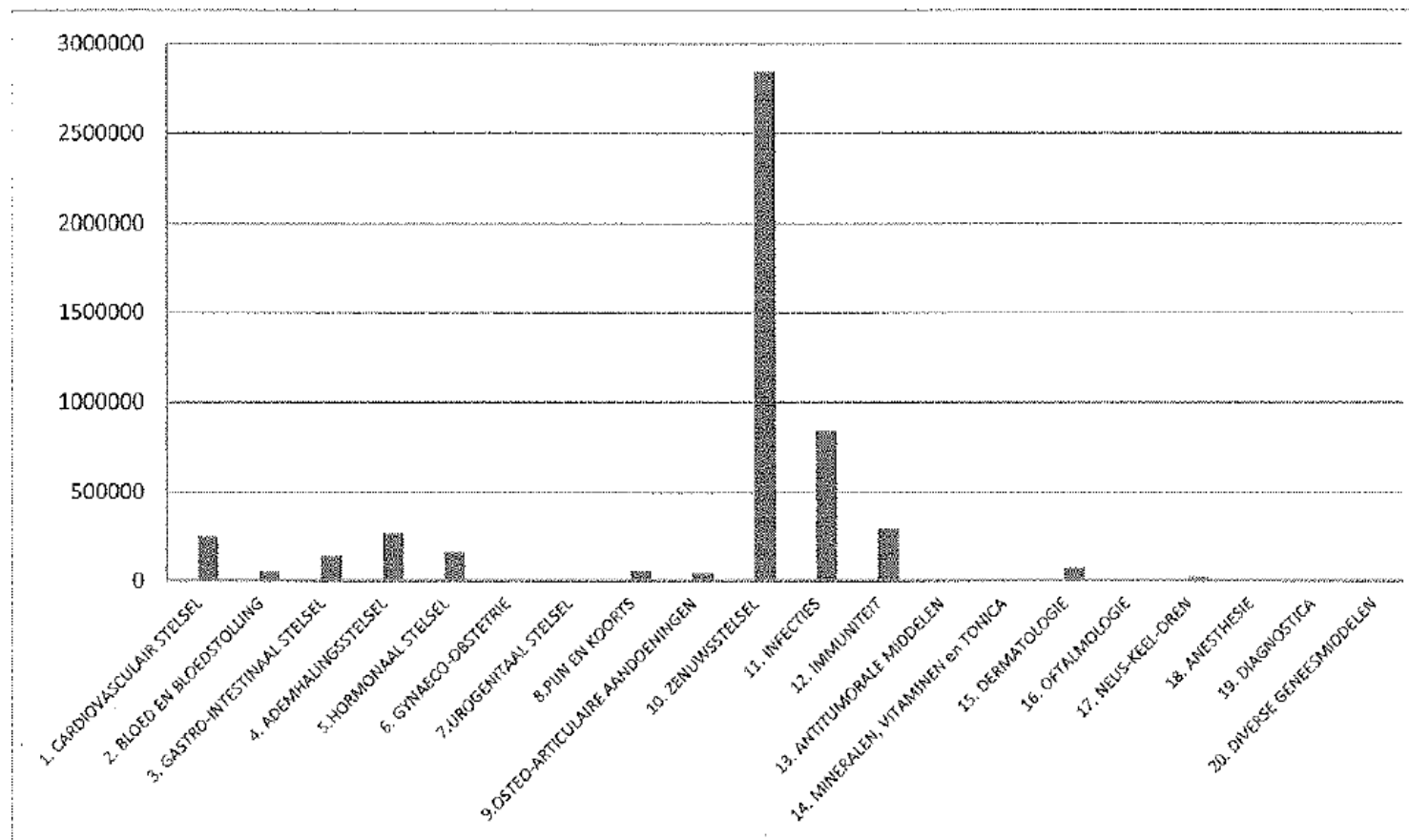


Medicatie

- Honoraria 1.793.310,30 €
 - Bereidingen 924.011,92 €
 - Geneesmiddelen 6.142.060,19 €
- Totaal: **8.859.382,41 €**



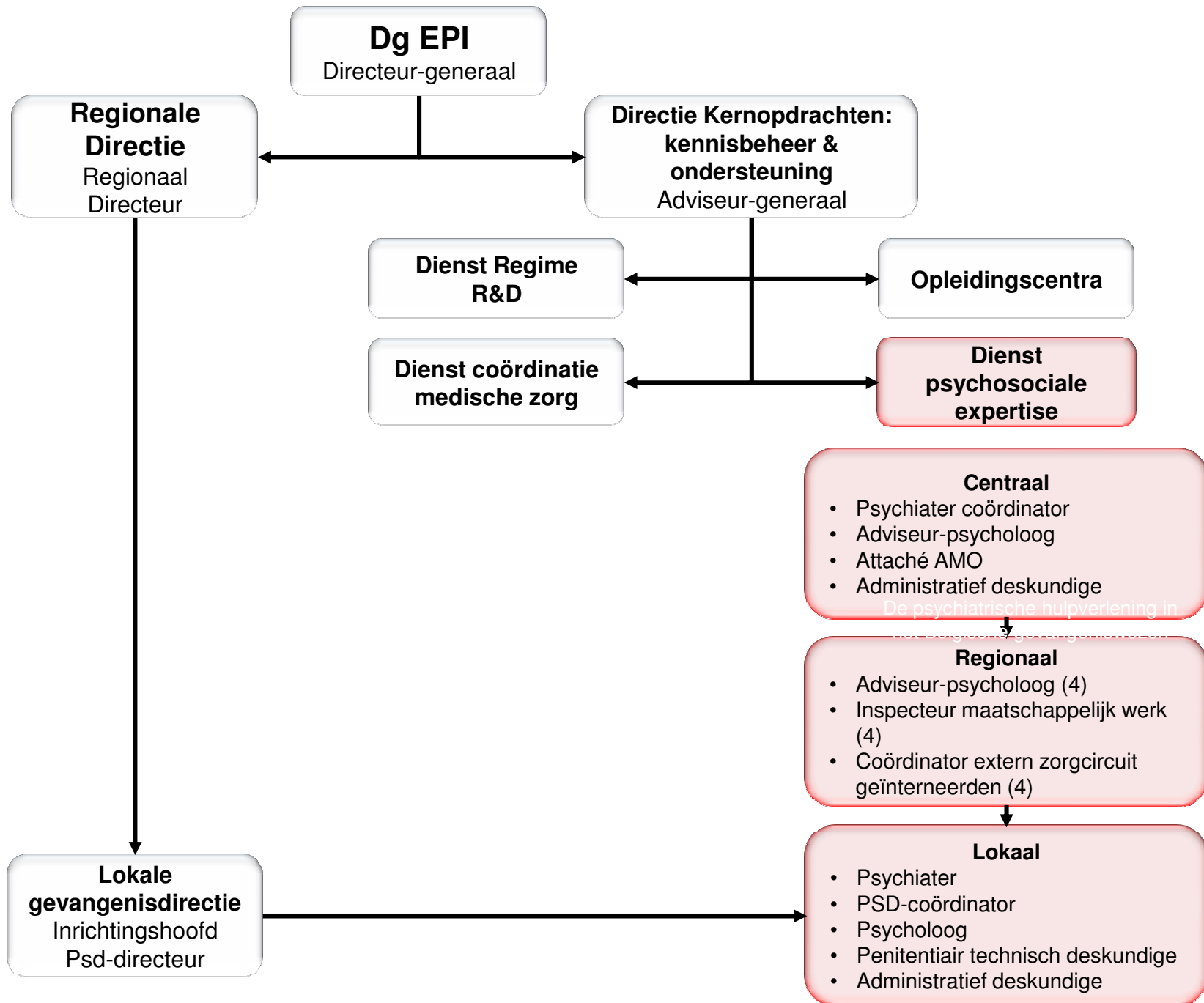
Overzicht van betaalde bedragen (groothandelsprijs) in 2012 voor medicatie waarvoor een RIZIV tussenkomst voor gerechtigde personen voorzien wordt



Personeel PSD & Zorgequipes

De psychiatrische hulpverlening in
het Belgische gevangeniswezen



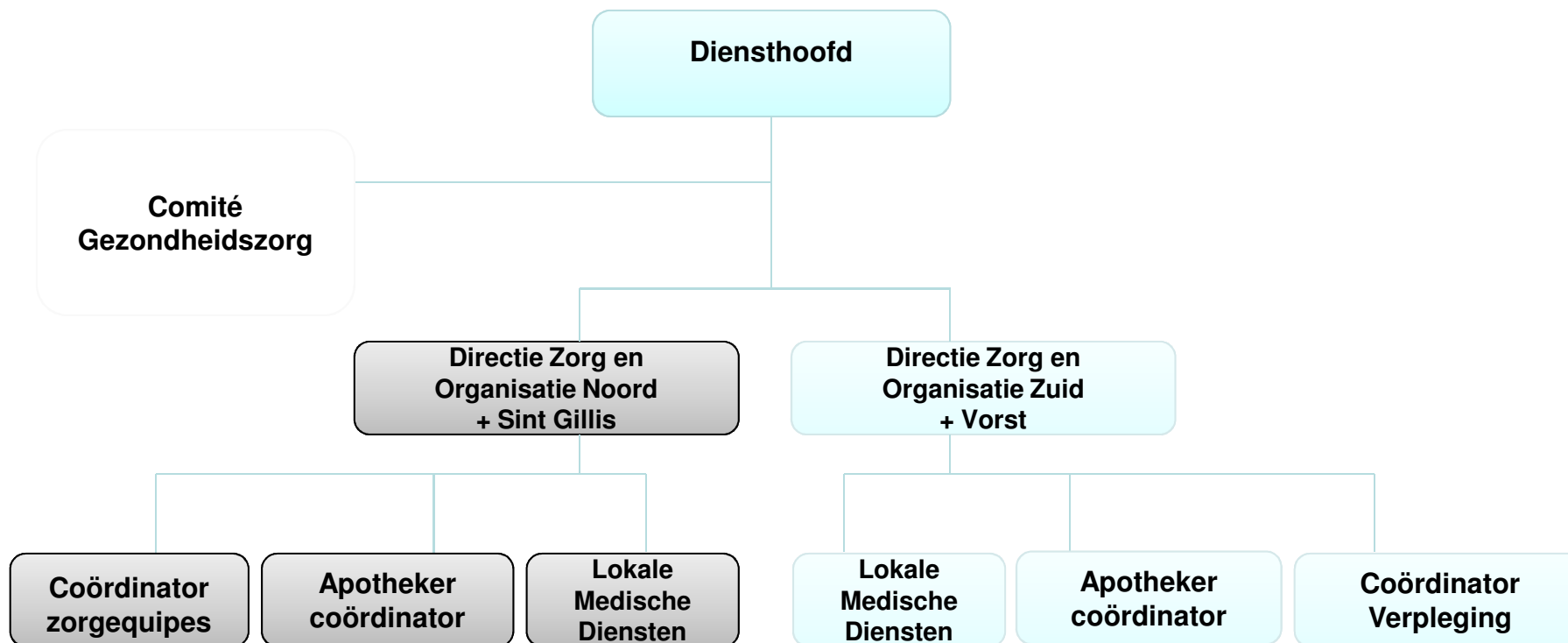


Personeelskader PSD

NATIONAAL

Penitentiair technisch deskundige	187
Attaché Psycholoog	199
Psychiater expertise (verrichten expertise in meerdere Gevangnissen)	21
Totaal	407

Dienst coördinatie medische zorg



Personeelskader zorgequipes

NATIONAAL

Penitentiair technisch deskundige	16
Attaché Psycholoog	20
Psychiater zorg (verrichten expertise in meerdere Gevangnissen)	46

Ergotherapeut	12
Verpleger	180
Verpleegassistent	15
Opvoeder	34
Totaal	323